

什么是精神病？

精神病是一个定义脱离现实的术语，或者换句话说，当一个人的现实以及他们体验现实的方式与大多数其他人看待现实的方式不同。

精神病的核心症状是：

- 幻觉
(看到或听到不存在的东西)
- 误判
(相信不真实的事物)
- 思维混乱
- 功能损害

大约 **3.5%** 的人口患有
精神病

在地图上找到我们

muhc.ca/pepp-home

- 有关 PEPP-MUHC 和精神病的更多信息
- 为亲人获取其他资源和支持

联系我们：

电话：(514) 934-1934 #34599
传真：(514) 843-2898

PEPP MUHC
艾伦纪念研究所
1025 des Pins avenue W.
Montréal QC, H3A 1A1

营业时间：

周一至周五：上午 8 时-下午 4 时

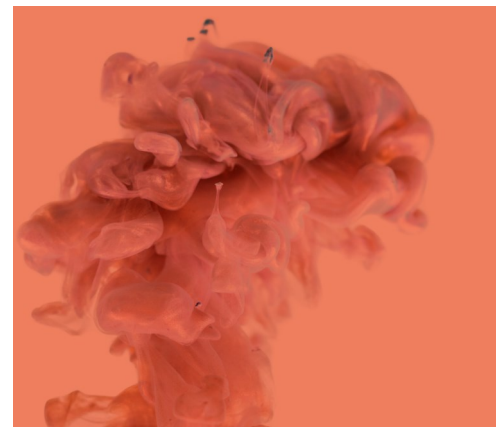
● 如果您在营业时间外需要紧急支援，请前往24小时全天候开放的蒙特利尔总医院急诊室。



麦吉尔大学
健康中心

精神病预防和早期 干预计划 (PEPP-MUHC)

及早发现、评估和治疗精神病，
以实现快速、持久的康复。





PEPP-MUHC

客户

18 至 35 岁的年轻人

- 首次出现精神病症状
- 住在 MUHC 附近地区更佳

服务

- 快速评估及开始治疗
- 案例管理
- 社区干预
- 团体治疗
- 音乐治疗
- 心理治疗
- 认知功能纠正
- 家庭和个人心理教育
- 同侪支持
- 重返工作岗位服务
- 学校辅导
- 社会心理支持（学校、工作、住房）
- 外联

何时联系 PEPP ?

如果您或您的亲人出现精神病症状，请立即联系我们，要求进行评估。

一项以个人需求为中心的服务，侧重于功能康复和生活质量。

我们的专业团队

- 心理医生
- 执业护士
- 护士
- 社工
- 职能治疗师
- 心理学家



无需医疗转介