

## ¿Qué es la psicosis?

Psicosis es un término que define una ruptura con la realidad, o en otras palabras, cuando la realidad de un individuo y cómo la experimenta, difiere de cómo la mayoría de los demás ven esa realidad. Los principales síntomas de la psicosis son:

- Alucinaciones  
(Ver o escuchar cosas que no están ahí)
- Convicciones falsas  
(Crear cosas que no son verdad),
- Pensamiento confuso
- Deficiencia funcional

**La psicosis afecta aproximadamente al 3.5% de la población**

## Encuétranos en línea

[muhc.ca/pepp-home](http://muhc.ca/pepp-home)

- Para más información en PEPP-MUHC y psicosis.
- Para acceder a fuentes adicionales y apoyo para seres queridos.

### Contáctanos

**Tel: (514) 934-1934 #34599**  
Fax: (514) 843-2898

PEPP MUHC  
Allan Memorial Institute  
1025 des Pins avenue W.  
Montréal QC, H3A 1A1

Horario de apertura:  
Lunes a viernes: 8h-16h

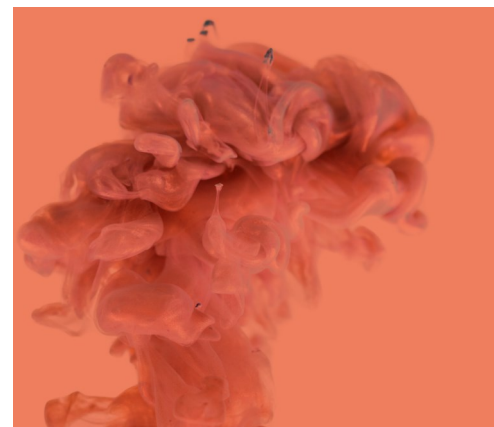
- Si necesitas ayuda urgente fuera del horario de apertura, acude al Montreal General Hospital emergency, abierto 24/7.



McGill University  
Health Center

## Programa de prevención e intervención precoz de la psicosis (PEPP-MUHC)

**Detecta, evalúa y trata precozmente la psicosis para una recuperación rápida y duradera.**





# PEPP-MUHC

## Cientes

Adultos jóvenes entre los 18 y 35 años de edad.

- Experimentando síntomas de psicosis por primera vez
- De preferencia que vivan a los alrededores de MUHC.

UN SERVICIO CENTRADO EN LAS NECESIDADES DE LAS PERSONAS, ENFÓCÁNDOSE EN LA RECUPERACIÓN FUNCIONAL Y CALIDAD DE VIDA.



## Nuestro equipo de profesionales

- Psiquiatra
- Practicante de enfermería
- Enfermera
- Trabajador social
- Terapeuta ocupacional
- Psicólogo

## Servicios

- Evaluación rápida e inicio del tratamiento
- Manejo del caso
- Intervención comunitaria
- Terapia grupal
- Terapia musical
- Psicoterapia
- Terapia de remediación cognitiva
- Psicoeducación individual y familiar
- Apoyo en pareja
- Reintegración al trabajo
- Orientación escolar
- Apoyo psicosocial (escuela, trabajo, vivienda)
- Divulgación

## ¿Cuándo buscar un Programa de Intervención precóz de la psicosis?

Si usted o un ser querido experimentan síntomas de psicosis, no tarde en ponerse en contacto con nosotros para solicitar una evaluación.

Una referencia médica  
NO es necesaria