



# TOURNÉ VERS L'AVENIR EYEING THE FUTURE

ASSEMBLÉE PUBLIQUE ANNUELLE  
ANNUAL PUBLIC MEETING

2021 –  
2022

Centre universitaire  
de santé McGill



McGill University  
Health Centre

# 01

**MOT DE BIENVENUE  
DU PRÉSIDENT DU CONSEIL D'ADMINISTRATION  
WELCOME REMARKS  
FROM THE CHAIR OF THE BOARD OF DIRECTORS**

**PETER KRUYT**

**BIENVENUE**

**WELCOME**

▲ **Assemblée publique annuelle 2021–2022**

- ▲ Année avec encore beaucoup de défis liés à la pandémie de COVID–19
- ▲ Importants travaux mis en œuvre au sein du CUSM

▲ **What you will hear today**

- ▲ 7 reports about 2021–2022 from the president and executive director, ombudsman and senior management team
- ▲ Examples of the MUHC's contributions to health care, research and education, as well as to excellence and innovation overall



# ORDRE DU JOUR

## AGENDA

- ▲ **Approbation du procès-verbal**  
(25-10-2021)
- ▲ **Rapports**
  - ▲ Président-directeur général
  - ▲ Commissaire aux plaintes et à la qualité
  - ▲ Qualité, évaluation, performance et éthique
  - ▲ Financier
  - ▲ Clinique
  - ▲ Recherche
  - ▲ Enseignement
- ▲ **Période de questions**
- ▲ **Mot de clôture**
- ▲ **Approval of minutes**  
(25-10-2021)
- ▲ **Reports**
  - ▲ President and Executive Director
  - ▲ Ombudsman
  - ▲ Quality, Evaluation, Performance and Ethics
  - ▲ Finance
  - ▲ Clinical
  - ▲ Research
  - ▲ Education
- ▲ **Question Period**
- ▲ **Closing Remarks**

# 02

**APPROBATION DU PROCÈS-VERBAL**  
**APPROVAL OF MINUTES**

(25-10-2021)

# NOTRE CONSEIL D'ADMINISTRATION

## OUR BOARD OF DIRECTORS

- ▲ 10 membres indépendants
  - ▲ 2 membres nommés – universités affiliées
  - ▲ 6 membres désignés
  - ▲ 2 membres observateurs
  - ▲ 1 ex officio
- ▲ 10 Independent Members
  - ▲ 2 Appointed Members – Affiliated Universities
  - ▲ 6 Designated Members
  - ▲ 2 Observers
  - ▲ 1 ex officio
- ▲ La diversité et les compétences des membres du conseil d'administration font en sorte que le CUSM bénéficie d'un bassin d'expertises des plus enrichissants.
  - ▲ The dedication and generosity of the Board's members also mean that the MUHC can count on exceptional counsel whenever the situation demands additional reflection and discussion.

# UNE ANNÉE TRÈS PRODUCTIVE MALGRÉ LES NOMBREUX DÉFIS

## A HIGHLY PRODUCTIVE YEAR IN SPITE OF COUNTLESS CHALLENGES

- ▲ **Planification stratégique** : mandat octroyé au PDG et à son comité de régie
- ▲ **Travail assidu des comités du conseil d'administration** : contributions en matière de conseil et de vérification sur le plan des finances, de la gouvernance et de l'éthique, de la qualité des soins et des services, de l'immobilier, des ressources humaines, de la revue de structure de gouvernance, de l'Institut de recherche et des affaires académiques, etc.
- ▲ **Rencontres régulières du conseil d'administration** : apport tactique et stratégique
  - ▲ Enjeux tels que la main-d'œuvre, les urgences, les listes d'attente, l'accès aux soins, les systèmes informatiques
  - ▲ Agrément, Privilèges hospitaliers, nominations, budget, rapport annuel de gestion, entente de gestion et d'imputabilité...
  - ▲ Adoption des recommandations préliminaires du Comité d'action pour l'inclusion, la diversité et l'équité en attendant son rapport final
- ▲ **Relations avec la communauté** : comité des usagers, nos fondations et l'Université

# 03

## **RAPPORT DE LA DIRECTION GÉNÉRALE** **EXECUTIVE REPORT**

**PIERRE GFELLER**  
Président-directeur général  
President and Executive Director



Collaboratif Respectful Audacieux Caring Responsable  
Passionné Bold Bienveillant Dedicated Talentueux Curieux  
Adaptif Family-centred Engagé Diverse Curieux Talentueux  
Accessible Résilient Daring Inquisitive Persévérant Déterminé  
Collaboratif Respectful Audacieux Caring Responsable  
Passionné Bold Bienveillant Dedicated Talentueux Curieux  
Adaptif Family-centred Engagé Diverse Curieux Talentueux  
Dévoué Accessible Résilient Daring Inquisitive Persévérant  
Déterminé Collaboratif Respectful Audacieux Caring Responsable  
Ambitieux Purposeful Passionné Bold Bienveillant Dedicated Talentueux  
Dévoué Collaboratif Respectful Audacieux Caring Responsable  
Ambitieux Purposeful Passionné Bold Bienveillant Dedicated Talentueux  
Collaboratif Adaptif Family-centred Engagé Diverse Curieux Talentueux

RECONNU COMME L'UN DES PLUS MODERNES  
ET DES PLUS GRANDS RÉSEAUX UNIVERSITAIRES  
BILINGUES EN AMÉRIQUE DU NORD,  
LE CUSM REPRÉSENTE UNE COMMUNAUTÉ DE

PLUS DE  
**16 000 PERSONNES,**

SOIT :



---

**3 825**

Employés en soins infirmiers  
et cardio-respiratoires  
Nursing and cardio-respiratory  
staff

---

---

**1 457**

Médecins  
Physicians

---

---

**153**

Pharmaciens, biochimistes  
cliniques, physiciens médicaux,  
sages-femmes et étudiants  
Pharmacists, clinical biochemists,  
medical physicists, midwives  
and students

---

---

**328**

Cadres  
Managers

---

---

**2 560**

Employés paratechniques,  
de services auxiliaires et  
des métiers  
Paratechnical, ancillary services  
and trades employees

---

---

**2 357**

Employés de bureau,  
techniciens et professionnels  
en administration  
Office workers, technicians and  
administrative professionals

---

---

**2 125**

Techniciens et professionnels  
de la santé autres que médecins et  
infirmières  
Technicians and health  
professionals other than doctors  
and nurses

---

---

**684**

Bénévoles  
Volunteers

---

---

**IR-CUSM / RI-MUHC**

---

**500**

Chercheurs  
Researchers

+

**1 472**

Apprenants  
[ MSc., Ph.D, postdoctorants  
et stagiaires en  
recherche clinique ]  
Learners  
[ MSc., Ph.D., postdoctoral  
fellows and clinical research  
trainees]

+

**1 315**

Membres du personnel  
et de l'administration  
Staff and administrative  
personnel

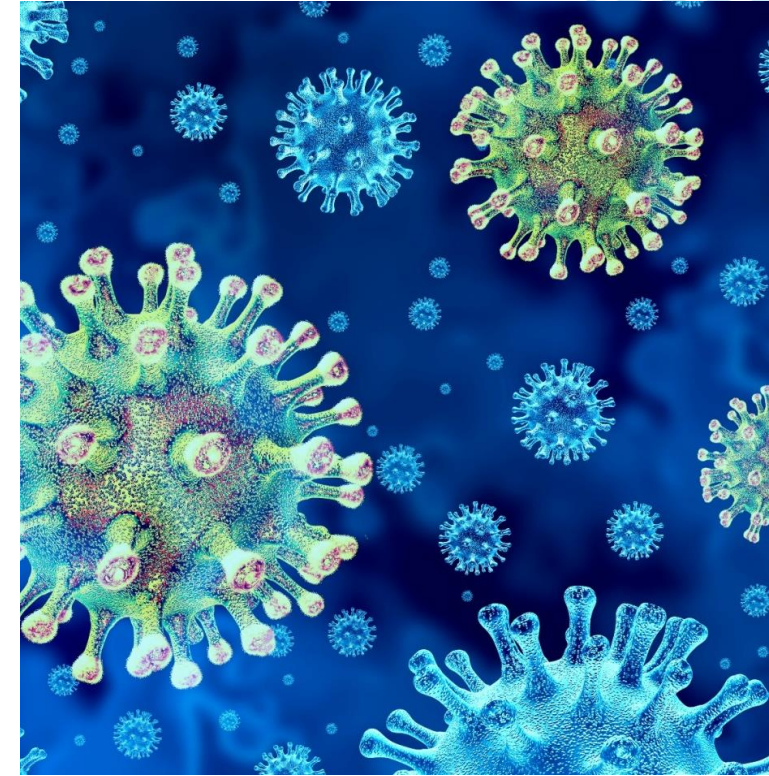
---

# TROIS TRAITS DOMINANTS DE L'ANNÉE : PRIORITÉS ET ENJEUX

## THREE DOMINANT THEMES OF THE PAST YEAR: PRIORITIES AND ISSUES

### ▲ La pandémie

- ▲ Enjeu persistant
- ▲ Mesures de prévention et de contrôle des infections
- ▲ Activités de dépistage et de vaccination (CUSM et la population)
- ▲ Impact important sur les activités cliniques
- ▲ Programmes de soutien au personnel
- ▲ Engorgement des urgences
- ▲ Coûts supplémentaires



Nos équipes ont continué à faire preuve de résilience, d'entre-aide, de dévouement aux patients et à leurs familles, de créativité, de compassion et de savoir-faire.

# TROIS TRAITS DOMINANTS DE L'ANNÉE : PRIORITÉS ET ENJEUX

## THREE DOMINANT THEMES OF THE PAST YEAR: PRIORITIES AND ISSUES

- ▲ Pénurie de main-d'œuvre
  - ▲ infirmières et infirmiers
  - ▲ inhalothérapeutes
  - ▲ travailleurs sociaux
  - ▲ technologues en imagerie
  - ▲ technologues en laboratoire
  - ▲ techniciens et analystes en informatique

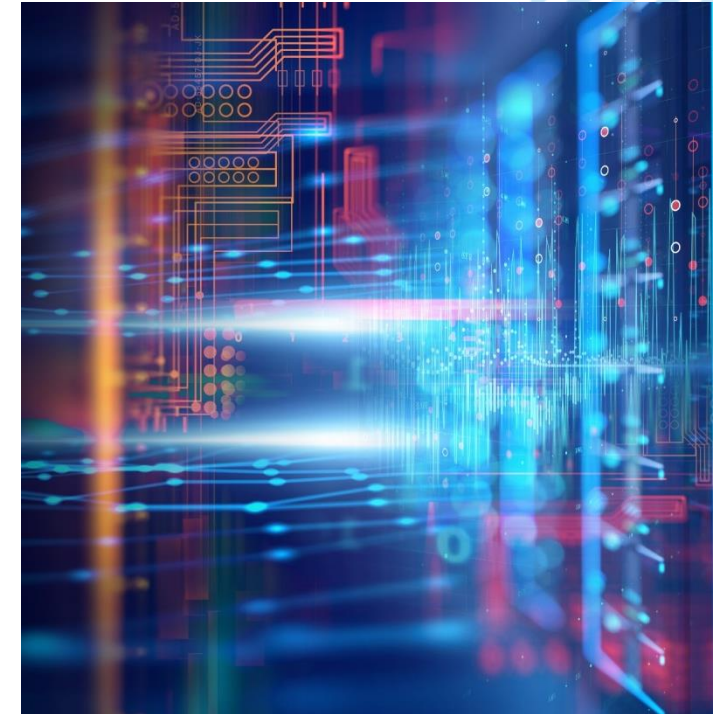


Nous avons reconnu qu'il faut faire les choses différemment : investir dans la mobilisation, la reconnaissance et la fidélisation des employés ; réorganiser le travail ; intensifier la création d'outils et la formation.

# TROIS TRAITS DOMINANTS DE L'ANNÉE : PRIORITÉS ET ENJEUX

## THREE DOMINANT THEMES OF THE PAST YEAR: PRIORITIES AND ISSUES

- ▲ Les technologies de l'information
  - ▲ Jouent un rôle clé dans le rapprochement des équipes multidisciplinaires et dans leurs efforts pour l'innovation et l'amélioration en matière de soins et l'engagement des patients
  - ▲ Déterminantes pour faire progresser la médecine de précision, pour l'interopérabilité des réseaux et de leurs organisations, la mesure des résultats et la réduction des coûts.



La concurrence avec le secteur privé crée un défi pour le recrutement et la rétention de personnel. Nous avons travaillé sans relâche cette année pour analyser la situation et apporter les changements requis.

# PROJETS DE MODERNISATION MODERNIZATION PROJECTS

## Hôpital de Lachine



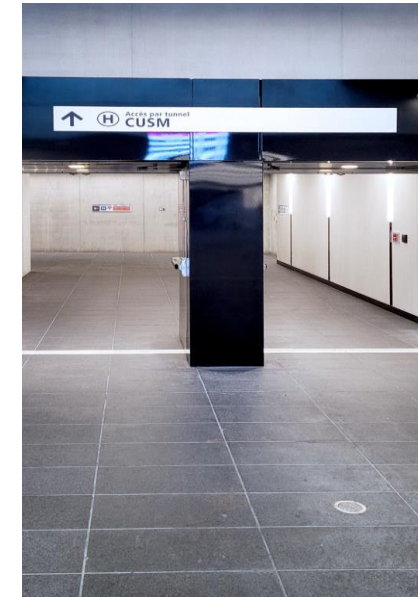
Projet de 223 M\$

## Hôpital général de Montréal



Cure de jouvence – salles de trauma

## Site Glen



Tunnel accessible

**Le Neuro**  
Discussion  
sur la  
relocalisation  
avec le MSSS

# GRANDS DOSSIERS : PLANIFICATION STRATÉGIQUE

## MAJOR FILES: STRATEGIC PLANNING

- ▲ Board of Directors identified the need to chart a path for the future in June 2021
  - ▲ Important for us to build on the strengths of the MUHC and align key strategic orientations that will guide our decision-making and actions
- ▲ A Short and High-level Compass
  - ▲ For planning, actions and decisions across and at all levels of the organization
- ▲ Planning Structure and Progress
  - ▲ Mandate entrusted to the Comité de régie with expanded membership, including patient representative and digital transformation expert
  - ▲ Core Working Group
  - ▲ Consultant hired
  - ▲ Internal consultations with different stakeholder groups
  - ▲ Development of strategic orientations and initiation of vetting process

# GRANDS DOSSIERS : ÉQUITÉ, DIVERSITÉ ET INCLUSION

## MAJOR FILES: EQUITY, DIVERSITY AND INCLUSION

- ▲ 5 preliminary recommendations proposed by the Committee for Action on Inclusion, Diversity and Equity (C-AIDE) approved while awaiting final report:
  - ▲ Appoint EDI Resolution Officer
  - ▲ Implement Mandatory Implicit Bias and Cultural Safety Training
  - ▲ Use Closed Captioning for all public meetings and events
  - ▲ Adopt Joyce's Principle
  - ▲ Integrate EDI Commitment / Values / Initiatives into MUHC Strategic Plan

Making the MUHC a welcoming workplace and patient care environment is a priority. C-AIDE's final report and recommendations were received after the yearend. Next steps will be announced shortly.



# PLEIN FEUX SUR L'INNOVATION

## SPOTLIGHT ON INNOVATION

**Enhanced Recovery Pathways:** A patient-focused program that's co-designed by multidisciplinary teams to:

- ▲ Help patients understand and plan for the stresses of surgery
- ▲ Engage and empower patients and families to be a part of their treatment
- ▲ Support better pain management and lessen use of narcotics
- ▲ Reduce complications after surgery
- ▲ Decrease patients' length of stay in hospital to free up healthcare resources (OR staff, hospital beds, etc.) faster
- ▲ Improve overall health outcomes and speed patients' return to regular activities
- ▲ Help healthcare teams deliver the best results at the lowest cost, which in an era of limited resources is a win-win for patients and the health system



## **DOTATION DE POSTES DE DIRECTION**

### **STAFFING OF LEADERSHIP POSITIONS**

- ▲ **Dr Zachary Levine** : chef, département de médecine d'urgence
- ▲ **Dre Claudine Lamarre** : directrice associée, services professionnels
- ▲ **M. Mathieu Provençal** : directeur associé, Optilab
- ▲ **Mme Chantal Bellerose** : directrice associée, direction de la qualité, de l'évaluation, de la performance et de l'éthique
- ▲ **Dre Karine Igartua** : cheffe, département de psychiatrie
- ▲ **M. Gilbert Tordjman** : chef des opérations et du développement, IR-CUSM
- ▲ **Mme Julie Couture** : directrice associée, planification et gestion de projet

## **DOTATION DE POSTES DE DIRECTION**

### **STAFFING OF LEADERSHIP POSITIONS**

- ▲ **Dr. Bethany Foster:** Chief, Department of Pediatrics
- ▲ **Ms. Colleen Timm:** Director of Multidisciplinary Services
- ▲ **Ms. Cindy McCartney:** Associate Director of Nursing, Pediatrics & Women's Health
- ▲ **Ms. Lucy Wardell:** Associate Director of Nursing, Medicine
- ▲ **Ms. Andrea Paine:** Associate Director of Communications
- ▲ **Dr. Indra Gupta:** Associate Director, RI-MUHC
- ▲ **Dr. Louise Pilote:** Associate Director, RI-MUHC



# PRIX ET RECONNAISSANCE : QUELQUES EXEMPLES

## AWARDS AND RECOGNITION: SOME EXAMPLES

- ▲ Équipes de chirurgie thoracique du CUSM et du Centre intégré de santé et des services sociaux de l'Outaouais (CISSSO) : Lauréat 2021 au Gala des prix TI en santé et services sociaux
  - ▲ Ce prix récompense des projets uniques et créatifs visant à améliorer l'expérience des patients et des cliniciens, ainsi qu'à accroître la productivité et l'efficacité dans le réseau de la santé. Elles ont gagné pour leur projet « Atlas Telemed » qui a amélioré et clarifié la trajectoire des patients.



# **PRIX ET RECONNAISSANCE : QUELQUES EXEMPLES**

## **AWARDS AND RECOGNITION: SOME EXAMPLES**

- ▲ **Dr. Jonathan L. Meakins: Canadian Medical Hall of Fame**
  - ▲ Inducted in 2022, recognized for having transformed surgical thinking and practice, improving patient outcomes worldwide and being a role model for academic surgeons
- ▲ **Dr. Sheila Wang: Governor General's Innovation Award**
  - ▲ A clinician–scientist, Dr. Wang earned the award in 2021 while completing her residency in dermatology for her leadership in creating artificial–intelligence–driven technology for monitoring wound–care patients remotely.
- ▲ **Dr Tarek Hijal : Président du comité national de radio–oncologie**
  - ▲ Le Programme de cancérologie du MSSS a sélectionné le Dr Hijal à l'unanimité.
- ▲ **Dre Samara Zavalcoff : Prix Marthe–Pelland**
  - ▲ Pour son leadership en dix ans de carrière ; remis à des femmes médecins d'exception dans le cadre de la Journée internationale des droits de la femme.

# PLEIN FEUX SUR LA MODERNISATION ET L'EXCELLENCE

## SPOTLIGHT ON MODERNIZATION AND EXCELLENCE

- ▶ Remote Programming of a Patient's Implantable Defibrillator: Canadian First at the MUHC
  - ▶ New software from Medtronic approved for use by Health Canada
  - ▶ Currently installed in four programmers in Canada, all located at the MUHC
  - ▶ In April 2021, we programmed remotely a defibrillator while the cardiac patient was having device implanted in the electrophysiology suite at the Glen site.
  - ▶ We hope to see remote programming expanded to isolated regions of the RUISSS McGill with only air access to the MUHC. The technology should also facilitate vital research trials.



# PLEIN FEUX SUR LA MODERNISATION ET L'EXCELLENCE

## SPOTLIGHT ON MODERNIZATION AND EXCELLENCE

- ▲ Le SPOT Montréal pour adolescents en crise suicidaire
  - ▲ Premier patient : 21 mars 2022 ; à terme, pourrait accueillir jusqu'à 1000 patients annuellement.
  - ▲ L'un des plus grands centres ambulatoires de traitement offrant des services thérapeutiques multidisciplinaires publics, bilingues et à court terme aux adolescents de 12 à 18 ans.
  - ▲ Après évaluation à l'urgence de l'Hôpital de Montréal pour enfants, le patient peut être redirigé vers le centre pour jusqu'à 12 semaines.
  - ▲ Des experts font la liaison avec l'école et d'autres organismes pertinents.
  - ▲ La transition vers d'autres ressources dans la communauté est ultimement réalisée et le centre peut jouer un rôle-conseil auprès de ces instances.



# PLEIN FEUX SUR LA MODERNISATION ET L'EXCELLENCE

## SPOTLIGHT ON MODERNIZATION AND EXCELLENCE

- ▲ Étudiante au doctorat reçoit le prix Mitacs en 2021 pour innovation exceptionnelle
  - ▲ Prisca Bustamante, stagiaire à l'IR-CUSM et étudiante en doctorat, met au point la première analyse sanguine non effractive au monde utilisée pour le dépistage du mélanome uvéal.
  - ▲ Le nouveau test, soit une biopsie liquide, élaboré sous la direction de Julia Burnier, Ph. D. et membre du Programme de recherche sur le cancer à l'IR-CUSM, fait partie d'une étude clinique réalisée au Centre académique de santé de l'œil de McGill.





# PROMOUVOIR UNE CULTURE ÉCOLOGIQUE

## ENCOURAGING A GREEN CULTURE

- ▲ **Programme de recyclage des masques :** environ 2,4 millions de masques recyclés depuis le lancement de l'initiative en juillet 2021
- ▲ **Recyclage/réutilisation :** la ferraille, les fluorescents, les palettes de bois, les piles, les déchets électroniques, le papier et le carton
- ▲ **Réutilisation ou don de mobilier,** lorsque possible
- ▲ **Réutilisation du matériel biomédical ou don,** lorsque possible, à la Collaboration internationale de santé qui envoie des médicaments et du matériel dans les pays en développement
- ▲ **Réutilisation du matériel médical par le centre de simulation du CUSM**
- ▲ **Reusable sharps containers:** By switching supplier, the MUHC diverted 45,000 kg of plastic and 2,000 kg of cardboard from landfills
- ▲ **Food waste diversion:** Sodexo at Lachine Hospital worked with La Tablée des Chefs, whose mission it is to feed people in need and develop culinary education for youth; the Glen site launched a composting pilot project
- ▲ **Waste management centres:** renovations at Lachine Hospital are almost completed and soon to be underway at the Montreal General Hospital
- ▲ **Practices and initiatives:** campus cleanups, avoiding printing, sustainable purchasing, etc.

# 04

**RAPPORT DU BUREAU  
DE LA COMMISSAIRE AUX PLAINTES ET À LA QUALITÉ  
OMBUDSMAN'S REPORT**

**LYNNE CASGRAIN**

Commissaire aux plaintes et à la qualité  
Complaints and Quality Commissioner

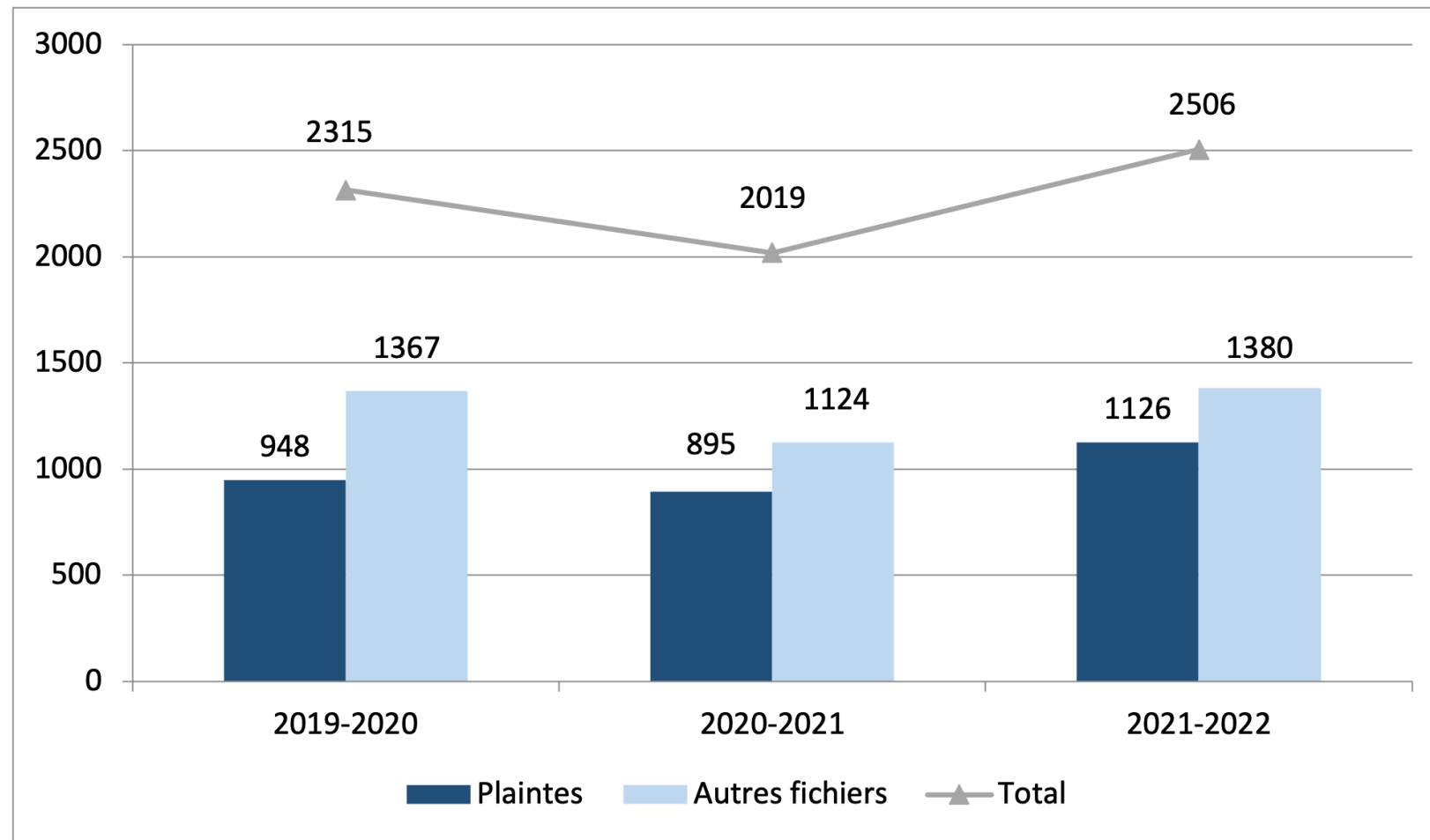
# COMMISSAIRE AUX PLAINTES ET À LA QUALITÉ

## COMPLAINTS AND QUALITY COMMISSIONER (OMBUDSMAN)

- ▲ Recevoir et examiner toute plainte conformément à la loi.
  - ▲ Transférer les plaintes de nature médicale aux médecins examinateurs.
  - ▲ Recevoir et traiter tout signalement de maltraitance avec diligence.
  - ▲ Enquêter, examiner et régler les plaintes ou problèmes connexes de manière équitable, impartiale et humaine.
  - ▲ Promouvoir les droits des patients et l'application du système de traitement des plaintes au sein du CUSM.
  - ▲ Proposer des mesures et des moyens individuels et systémiques qui pourraient améliorer l'accès à des soins et à des services de qualité élevée.
- ▲ Receive and manage complaints, consultations, requests for assistance and interventions, as per the Health Act.
  - ▲ Transfer medical complaints to the medical examiners.
  - ▲ Receive and treat rapidly complaints and notices of abuse or mistreatment.
  - ▲ Conduct equitable, impartial, and compassionate investigations and resolutions of complaints.
  - ▲ Promote patients' rights and the complaints system within the MUHC.
  - ▲ Propose individual measures and make recommendations of a systemic nature to improve access to care and services.

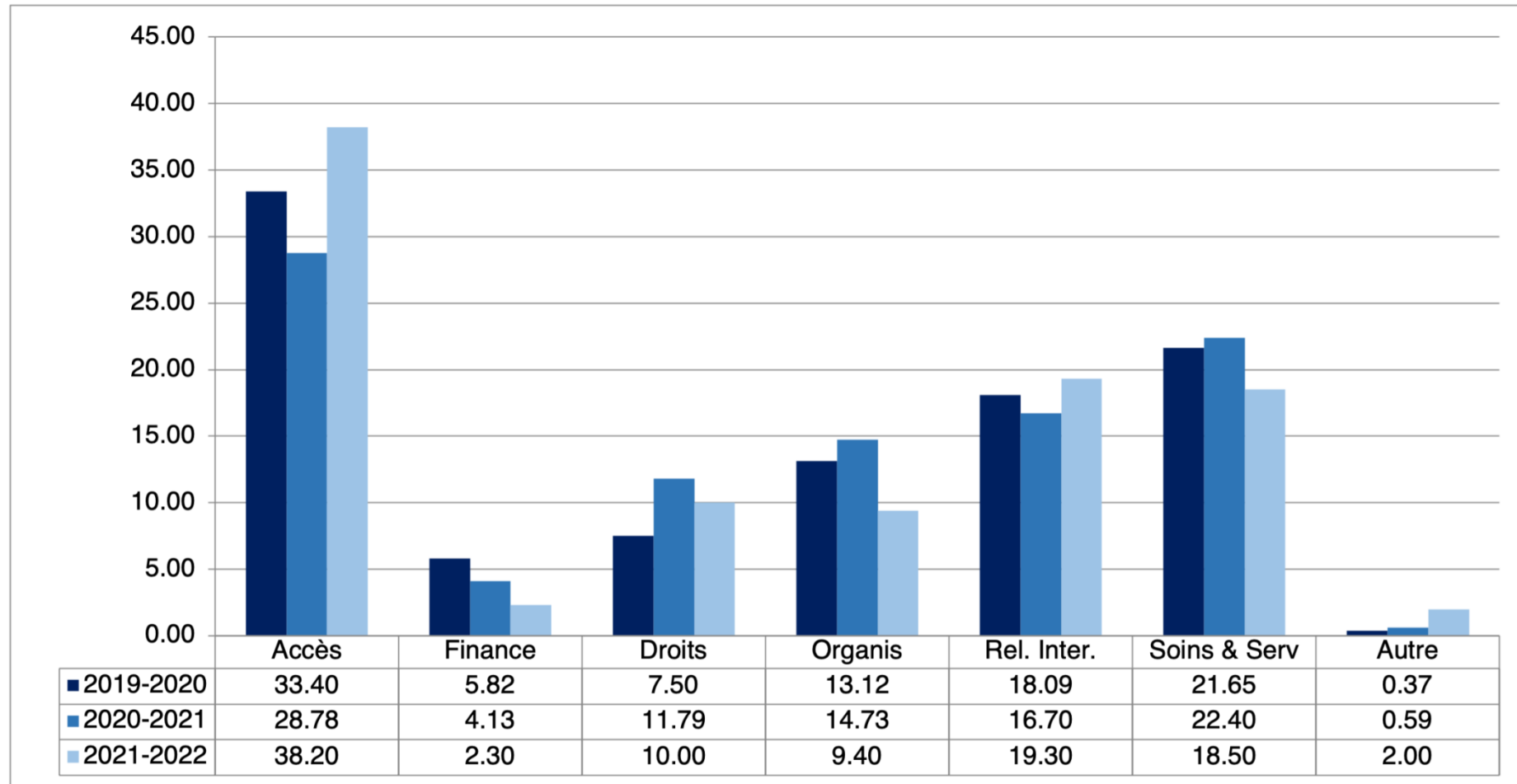
# NOMBRE TOTAL DE FICHIERS ET PLAINTES REÇUS – 2019 à 2022

## TOTAL NUMBER OF FILES AND COMPLAINTS RECEIVED – 2019-2022



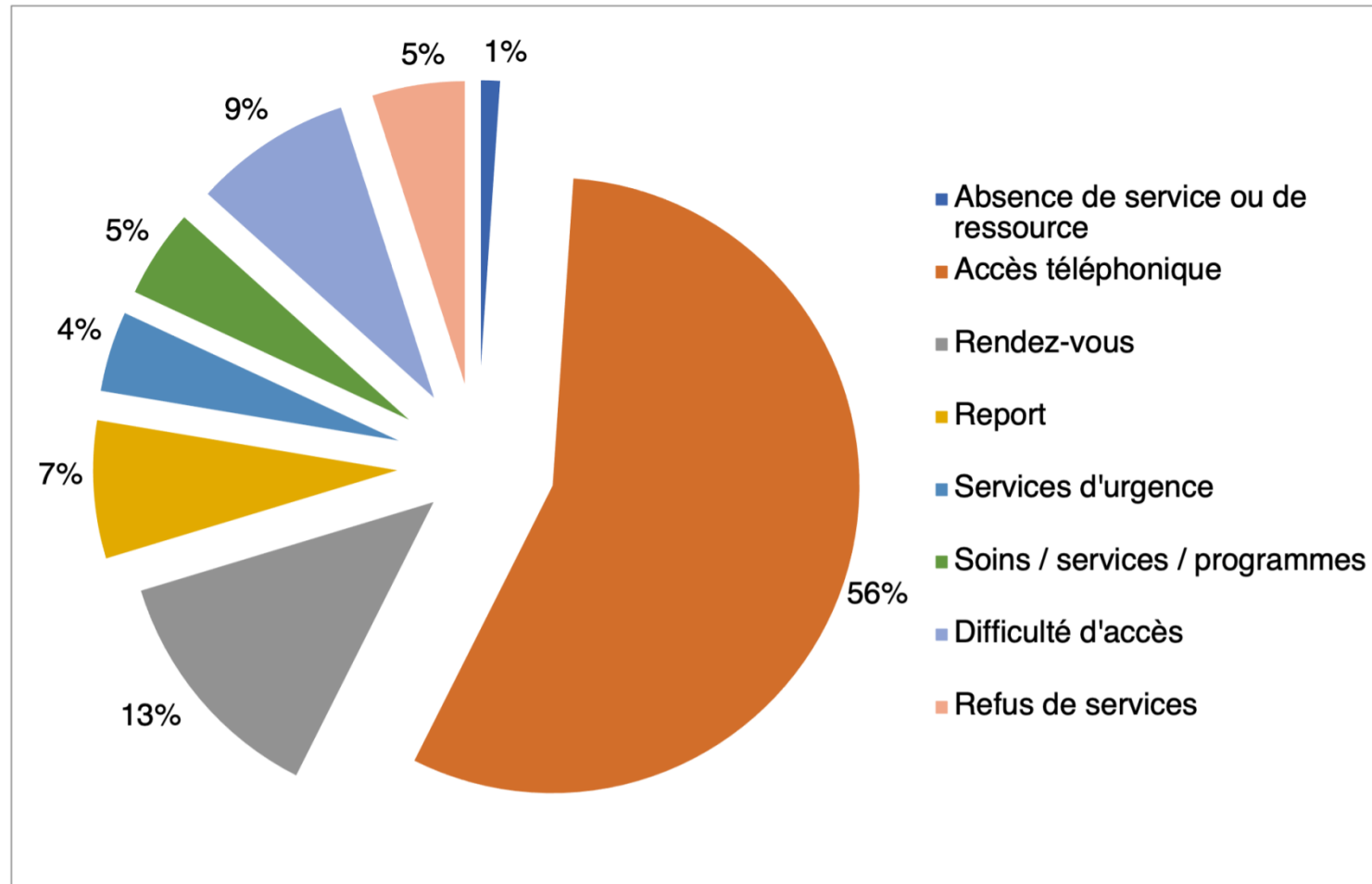
# COMPARAISON DE PLAINTES PAR CATÉGORIE DE PLAINTES SUR 3 ANS

## COMPARISON OF COMPLAINTS CATEGORIES OVER 3 YEARS (%)



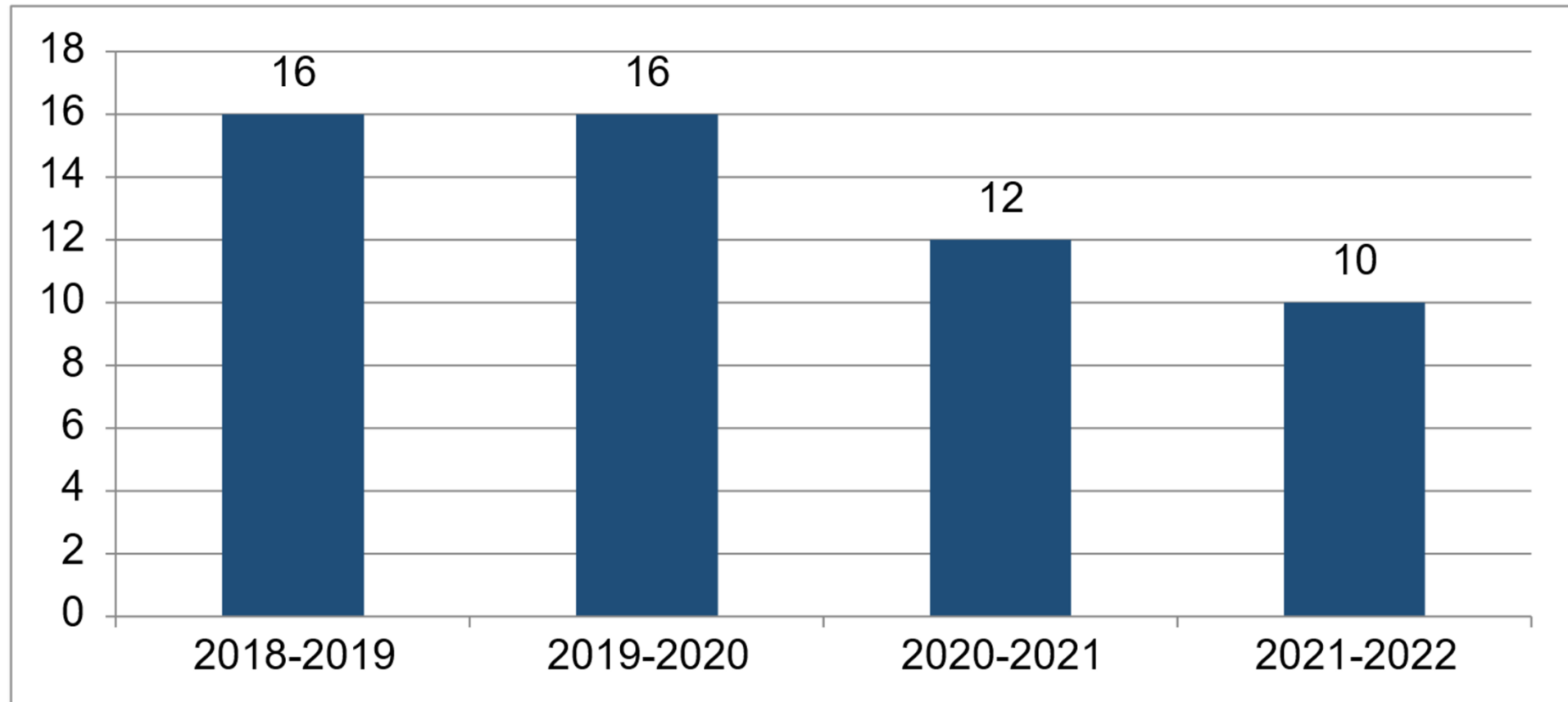
# SOUS-CATÉGORIES DE PLAINTES LIÉES À L'ACCÈS AUX SOINS

## SUB-CATEGORIES OF ACCESSIBILITY-RELATED COMPLAINTS



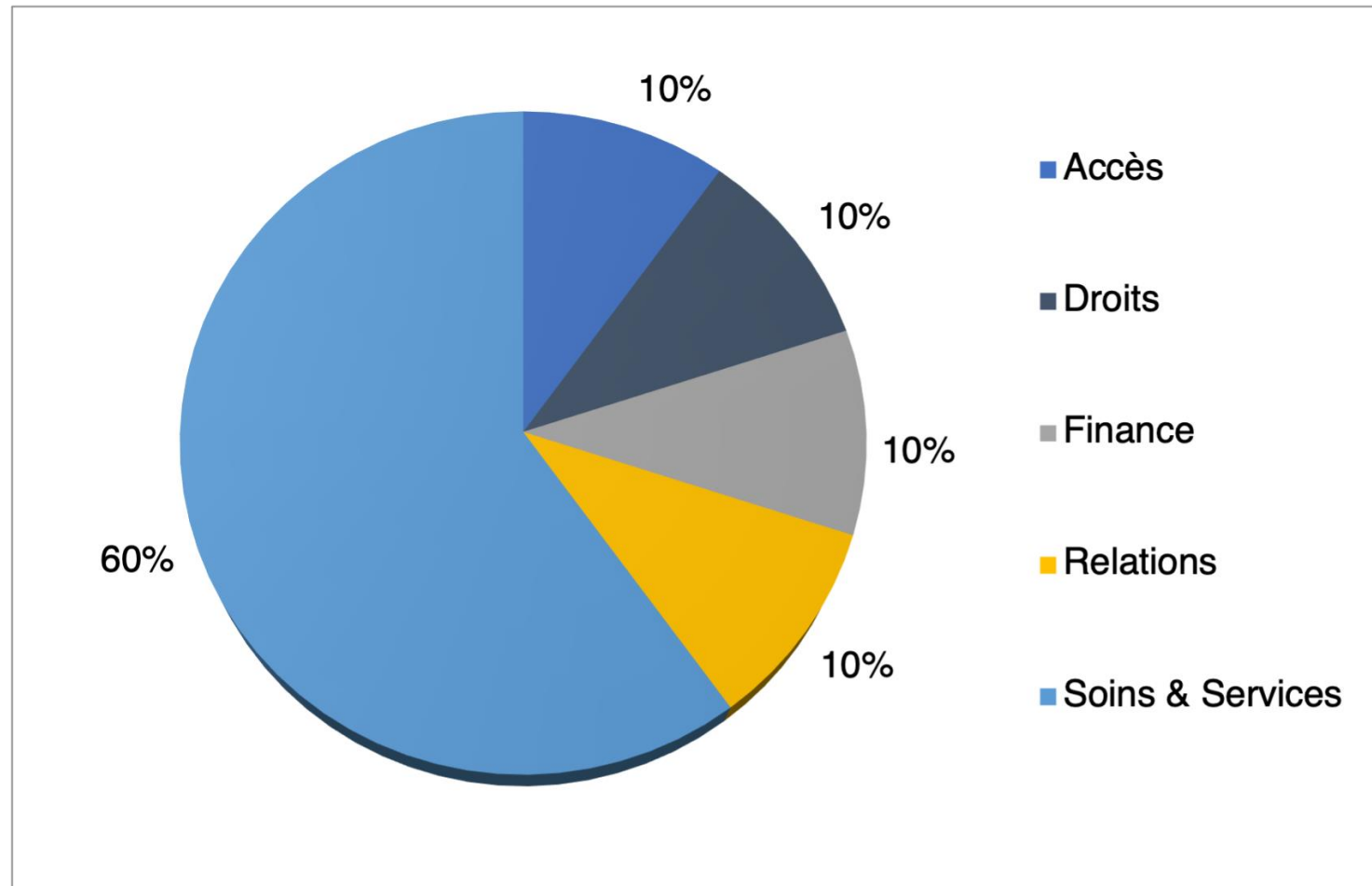
# NOMBRE TOTAL DE CAS ADDRESSÉS AU PROTECTEUR DU CITOYEN

## TOTAL NUMBER OF CASES DIRECTED TO THE PROTECTEUR DU CITOYEN



# MOTIFS DES PLAINTES ALLANT AU PROTECTEUR DU CITOYEN

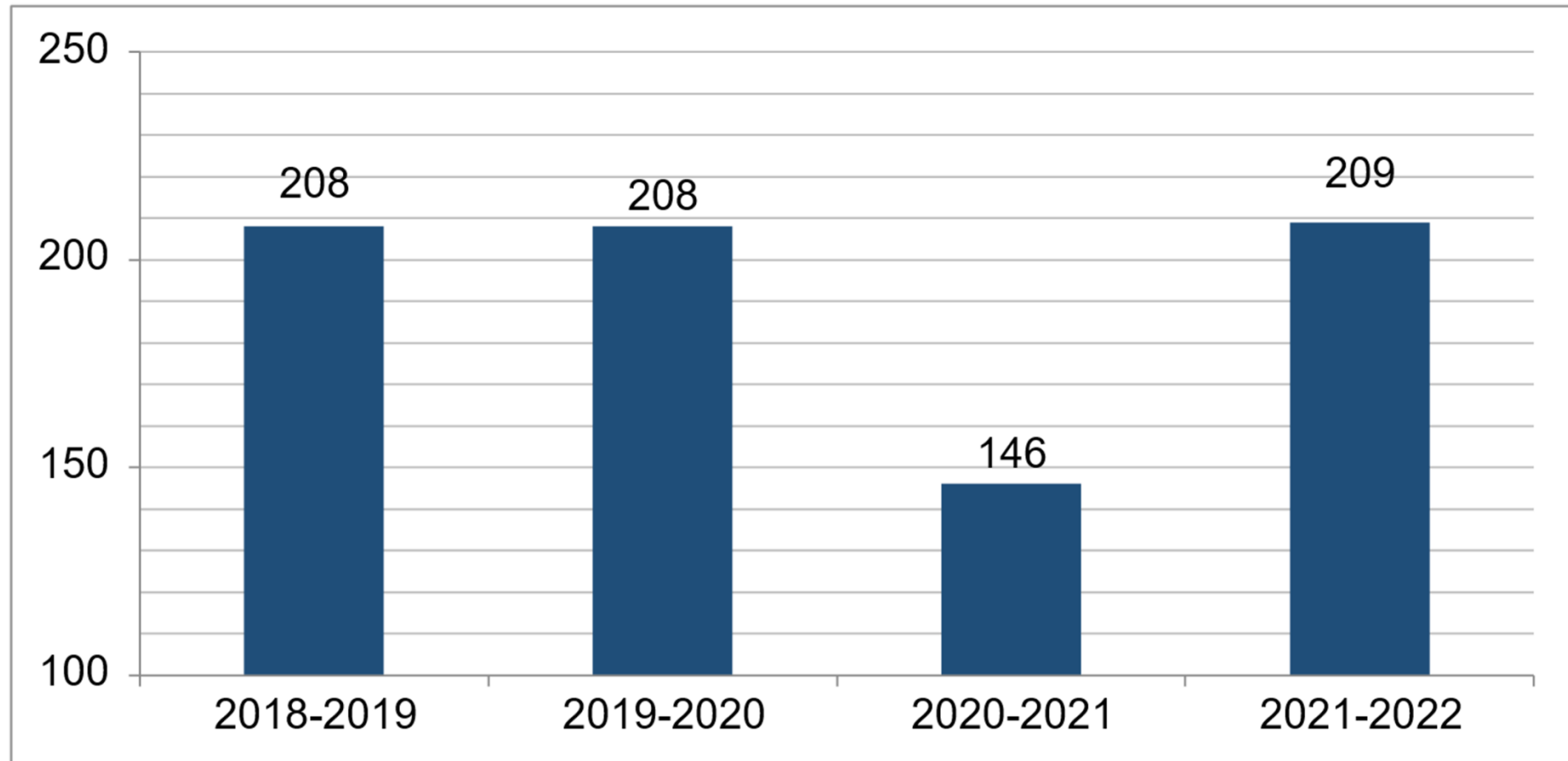
## MOTIVES OF COMPLAINTS STUDIED BY THE PROTECTEUR DU CITOYEN





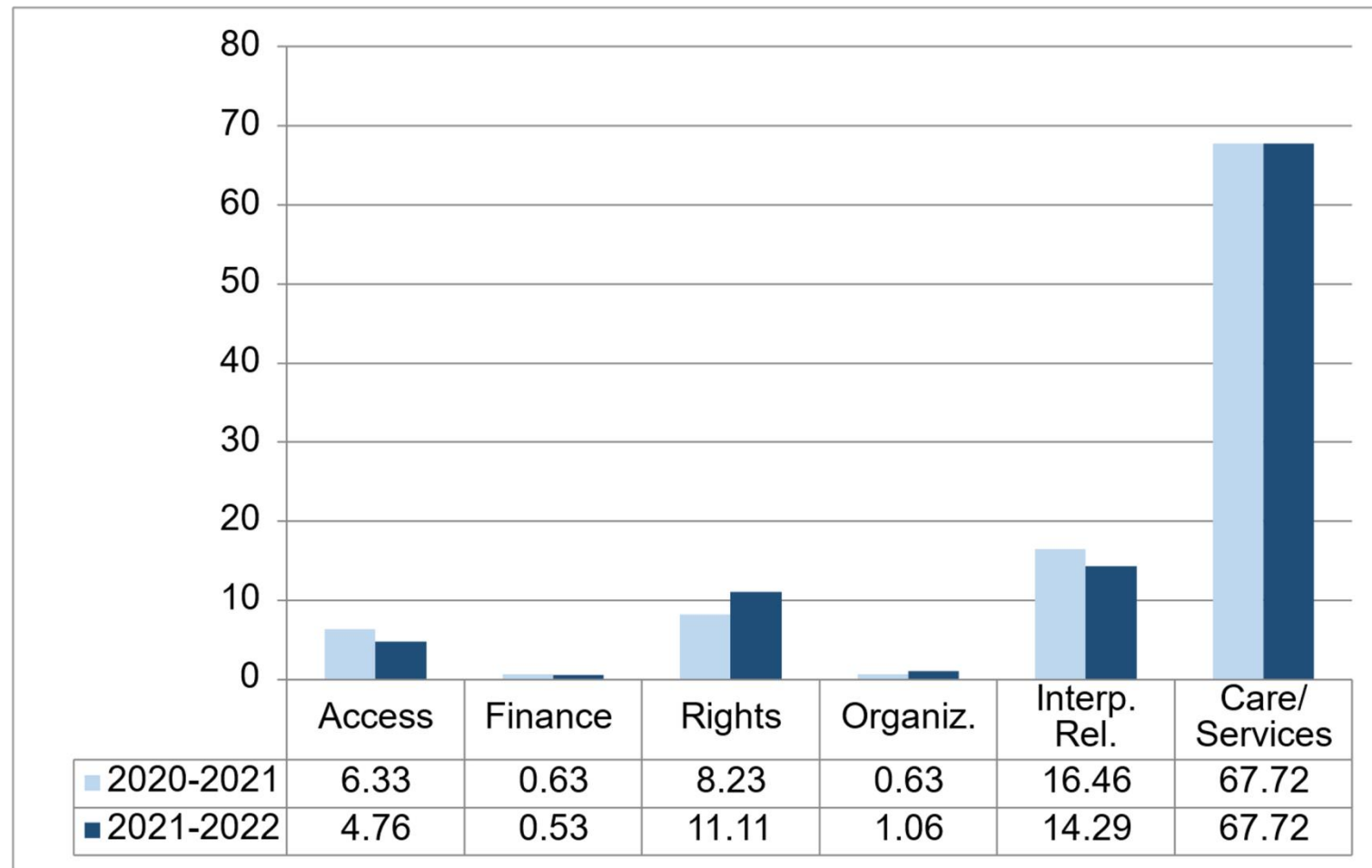
# NOMBRE DE PLAINTES SOUMISES AUX MÉDECINS EXAMINATEURS 2018 à 2022

## NUMBER OF COMPLAINTS SUBMITTED TO MEDICAL EXAMINERS – 2018-2022



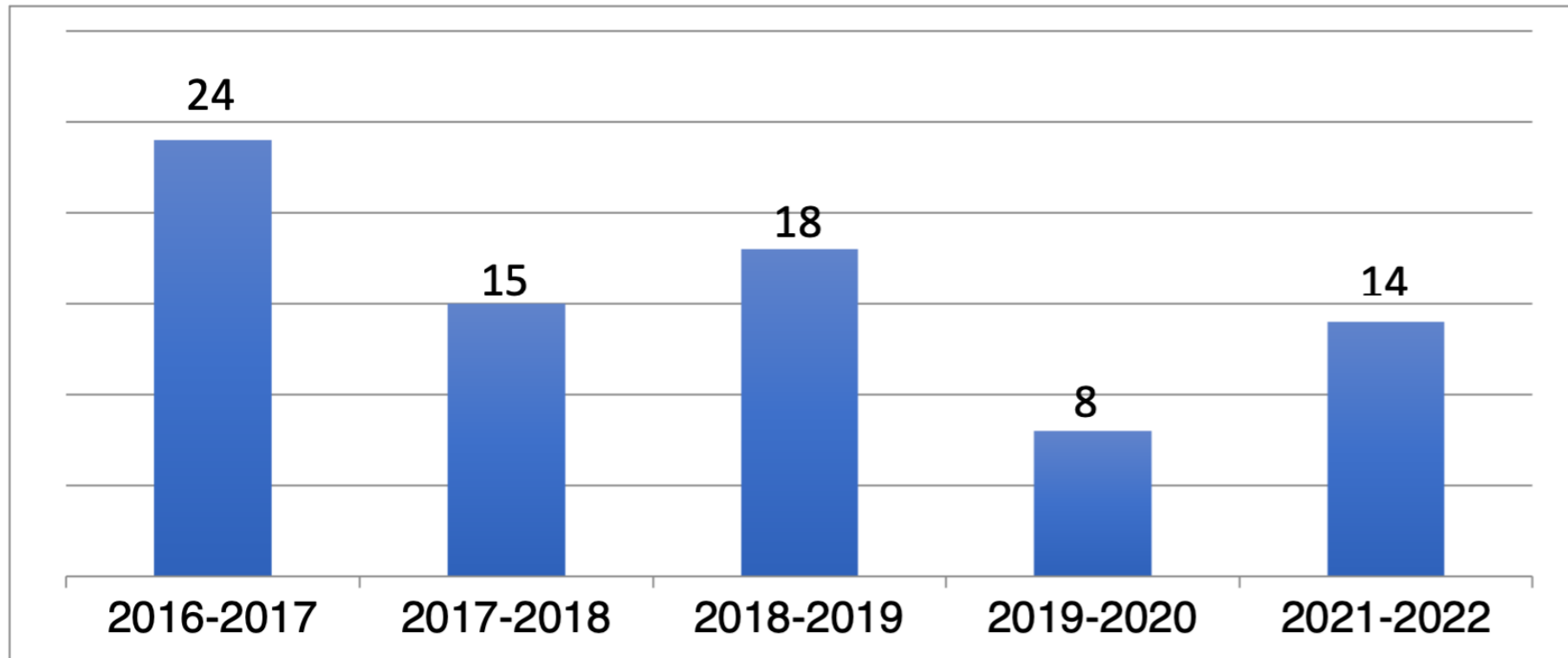
# COMPARAISON PAR CATÉGORIE DE PLAINTE MÉDICALE SUR 2 ANS (%)

## COMPARISON BY MEDICAL COMPLAINT CATEGORY OVER 2 YEARS (%)



# NOMBRE DE CAS PRÉSENTÉS AU COMITÉ DE RÉVISION DU CUSM - 2016 à 2022

## NUMBER OF CASES PRESENTED TO MUHC REVIEW COMMITTEE - 2016-2022



# CONCLUSION

- ▲ L'accès aux soins dispensé par le CUSM pour les patients et familles est un élément primordial qui génère trop de plaintes et qui, s'il était amélioré, serait percutant.
  - ▲ Ce rapport nous laisse devant plusieurs défis qui étaient là en 2020-2021 et qui sont toujours présents :
    - ▲ maintien des services;
    - ▲ rattrapage de toutes sortes (chirurgies, examens, suivi médical sur un fond d'épuisement de tous, patients comme professionnels de la santé); et
    - ▲ engorgement critique des urgences en 2021-2022.
  - ▲ C'est dans ce contexte que se poursuivra notre mandat en cette nouvelle année
- ▲ We will collaborate to the best of our abilities with MUHC stakeholders and our network partners to promote and support respect for users' rights, quality and the safety of care despite a difficult post-pandemic situation for all.
  - ▲ We thank the patients and their families: It is their eloquence and determination to lodge their complaints that often allows the next person to be entitled to better care and services.
  - ▲ We also thank the MUHC's teams because of their deep desire to provide quality services and the fact that they have taken the time to listen to us, to hear us and to take action. This is also why patients and their families take the time to contact us.

# 05

**RAPPORT DE LA QUALITÉ, DE L'ÉVALUATION,  
DE LA PERFORMANCE ET DE L'ÉTHIQUE**  
QUALITY, EVALUATION, PERFORMANCE  
AND ETHICS REPORT

**KEITH WOOLRICH**

Directeur, qualité, évaluation, performance et éthique  
Director, Quality, Evaluation, Performance and Ethics

# **AGRÉMENT**

## **ACCREDITATION**

**Le CUSM est fier d'avoir satisfait à toutes les exigences de suivi demandées par le comité d'approbation d'agrément à la suite de la dernière visite.**

- ▲ Ces mesures concernaient deux pratiques organisationnelles requises et un critère à priorité élevée pour la norme Gestion des médicaments.

**The MUHC is proud to maintain its accredited status for 2021-2022, having met all the follow-up requirements requested by Accreditation Canada following its last visit. In the lead-up to the next visit, all of the required surveys and related work has been completed.**

- ▲ Sondage sur la culture de sécurité des soins
- ▲ Sondage sur la qualité de vie au travail à l'intention des médecins et des dentistes
- ▲ Sondage sur la qualité de vie au travail à l'intention des employés
- ▲ Sondage d'évaluation de l'expérience des usagers

# SÉCURITÉ ET QUALITÉ DES SOINS ET DES SERVICES

## SAFETY AND QUALITY OF CARE AND SERVICES

- ▲ **Les actions réalisées pour promouvoir de façon continue la déclaration et la divulgation des incidents/accidents**
  - ▲ Communications soutenues auprès des gestionnaires sur la déclaration des incidents et accidents (I/A) : types, procédures, dates d'échéance du ministère ;
  - ▲ Rapports trimestriels des I/A déclarés acheminés aux personnes responsables (unités de soins, cogestionnaires des missions, directeurs, Table de coordination clinique et Conseil d'administration) et affichés sur les unités de soins via les stations visuelles ;
  - ▲ Ateliers de formation sur la déclaration des I/A, la divulgation, la communication et la sécurité des patients, offerts au personnel et aux professionnels du CUSM représentant au total
  - ▲ 22 sessions de formation et plus de 404 participants de secteurs variés

# TAUX DES CHUTES

## FALLS RATE

### TAUX DES CHUTES AU CUSM

ANNÉE FINANCIÈRE (P1-P13)	TAUX DES CHUTES (A-I) AU CUSM NOMBRE DE CHUTES/JOUR PRÉSENCES x 1000	TAUX DES CHUTES (C-I) AU CUSM NOMBRE DE CHUTES/JOUR PRÉSENCES x 1000
2016-17	<b>3,9</b>	<b>3,7</b>
2017-18	<b>3,3</b>	<b>3</b>
2018-19	<b>3,5</b>	<b>3,2</b>
2019-20	<b>3,7</b>	<b>3,6</b>
2020-21	<b>3,8</b>	<b>3,6</b>
2021-22	<b>3,5</b>	<b>3,3</b>



# MESURES CONTRE LES ACCIDENTS ET LES INCIDENTS

## MEASURES AGAINST ACCIDENTS AND INCIDENTS

- ▲ Analyses approfondies afin d'identifier les facteurs contributifs
  - ▲ Proposition de recommandations et des plans d'amélioration continue
  - ▲ Promotion d'une culture de sécurité
  - ▲ Ateliers de formation
- ▲ Updating and/or creation of policies and procedures
    - ▲ Administration (reporting of accidents and disclosure of accidents)
    - ▲ Blood Bank
    - ▲ Infection Prevention
    - ▲ Intensive Care
    - ▲ Clinical Pathway
    - ▲ Diabetes
    - ▲ Nutrition
    - ▲ Respiratory Care
    - ▲ Hemodialysis/Peritoneal Dialysis, etc.

# ATELIERS DE FORMATION

## TRAINING SESSIONS

### ATELIERS DE FORMATION 2021 – 2022

	NOMBRE DE SÉANCES	NOMBRE DE PARTICIPANTS
Déclaration des incidents et accidents (AH-223), divulgation, analyses approfondies, analyses des risques	<b>1</b>	<b>12</b>
Sécurité des patients & AH223 – Déclaration – Analyse sommaire – divulgation – Investigation – analyses des risques (gestionnaire)	<b>3</b>	<b>6</b>
Orientation des infirmières/infirmières auxiliaires : sécurité des patients et communication, déclaration des incidents et accidents (AH-223), divulgation	<b>7</b>	<b>303</b>

# PRATIQUES COLLABORATIVES IMPLIQUANT LES USAGERS

## COLLABORATIVE PRACTICES INVOLVING PATIENTS

### ▲ Patients partenaires dans la communauté du CUSM

- ▲ Bureau de la mesure de l'expérience patient et programme partenariat patient soutient en continue une communauté d'environ 50 patients partenaires
- ▲ Forums réguliers afin d'identifier avec eux des manières d'améliorer le soutien aux patients partenaires et diffuser les meilleures pratiques à travers le CUSM

### ▲ Partenariat dans les soins

- ▲ Le Bureau a offert des séances de formation dans le contexte particulier de la pandémie
- ▲ Projet pilote, financé par le ministère de la Santé et des Services sociaux, a été déployé afin d'améliorer l'expérience patient et la sécurité des patients âgés lors de l'hospitalisation

### ▲ Patient Experience Measurement

- ▲ Over 900 inpatients received a patient experience survey
- ▲ Disseminated to staff and managers
- ▲ Survey results supported patient-experience-based decision making

# 06

## **RAPPORT FINANCIER** **FINANCE REPORT**

**NICOLAS ROBERT**

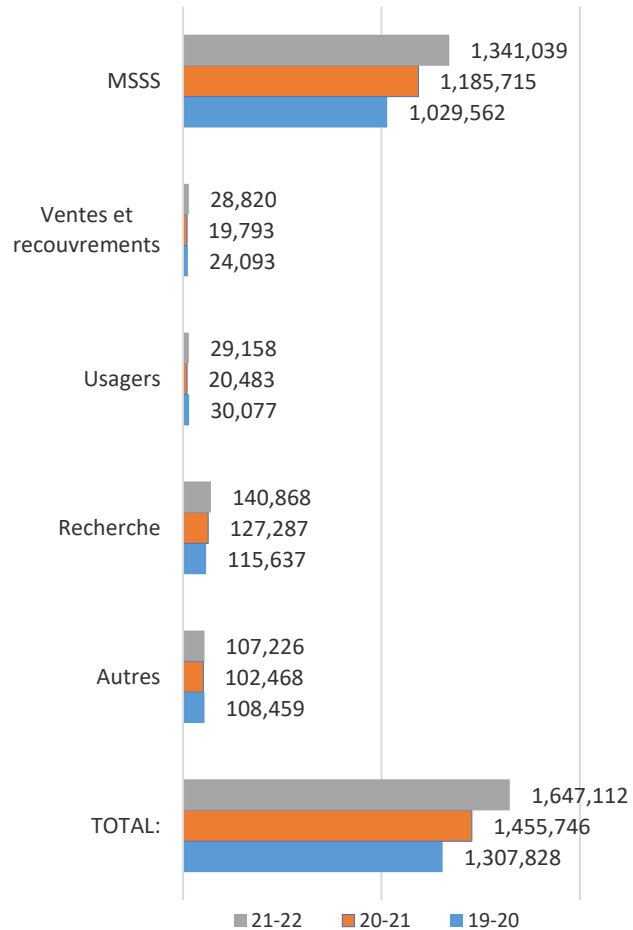
Directeur adjoint, budget et performance financière

Associate Director, Budget and Financial Performance

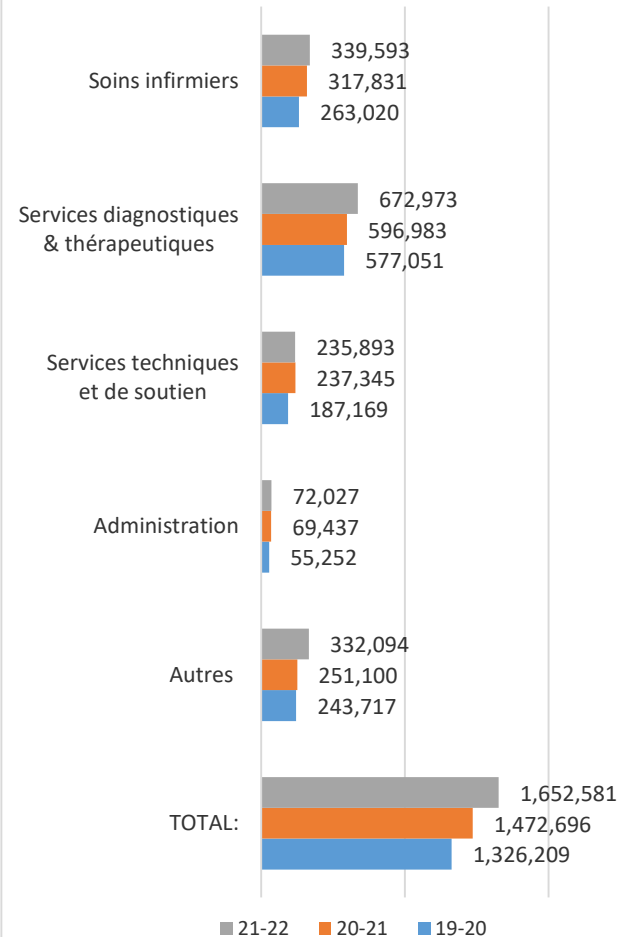
# RÉSULTATS FINANCIERS - FONDS D'EXPLOITATION 2021-2022

## FINANCIAL RESULTS - OPERATING BUDGET 2021-2022

Revenus (milliers de \$)



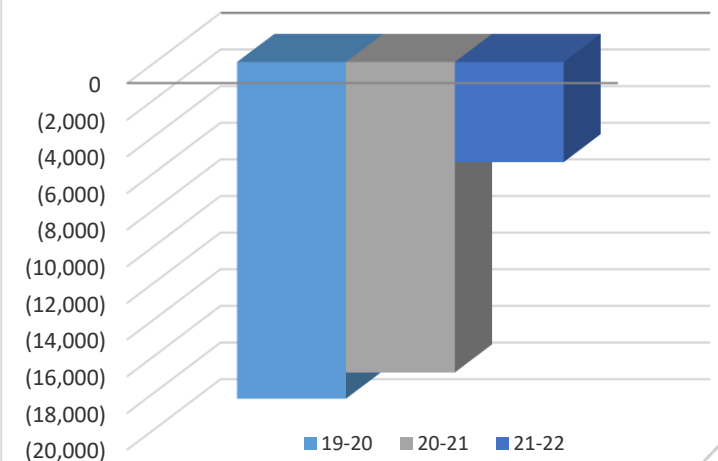
Charges (milliers de \$)



Revenus et Charges (milliers de \$)



Résultat d'exploitation (milliers de \$)

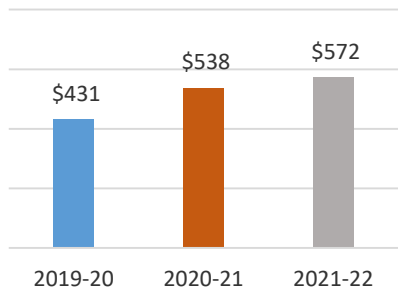


# RÉSULTATS FINANCIERS – COÛTS DE LA PANDÉMIE 2021-2022

## FINANCIAL RESULTS - PANDEMIC-RELATED COSTS 2021-2022

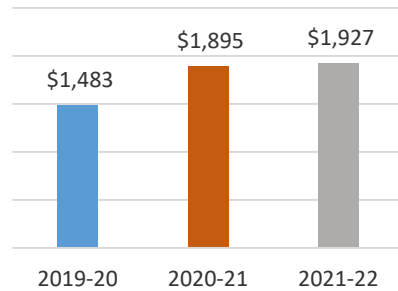
+33%

Cost for a Patient Day in a Nursing Unit



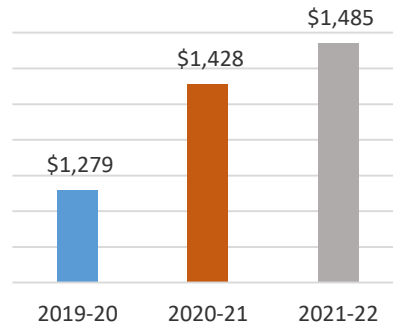
+30%

Cost for a Patient Day in ICU



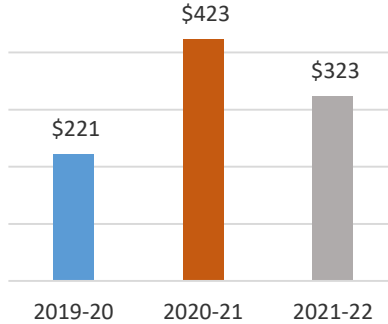
+16%

Cost for an Hour in OR



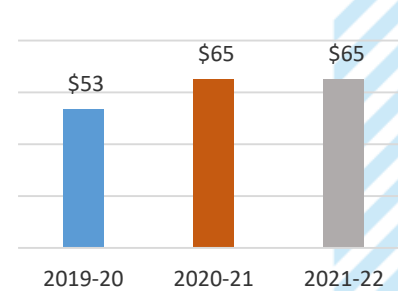
+46%

Cost for an ED Visit



+23%

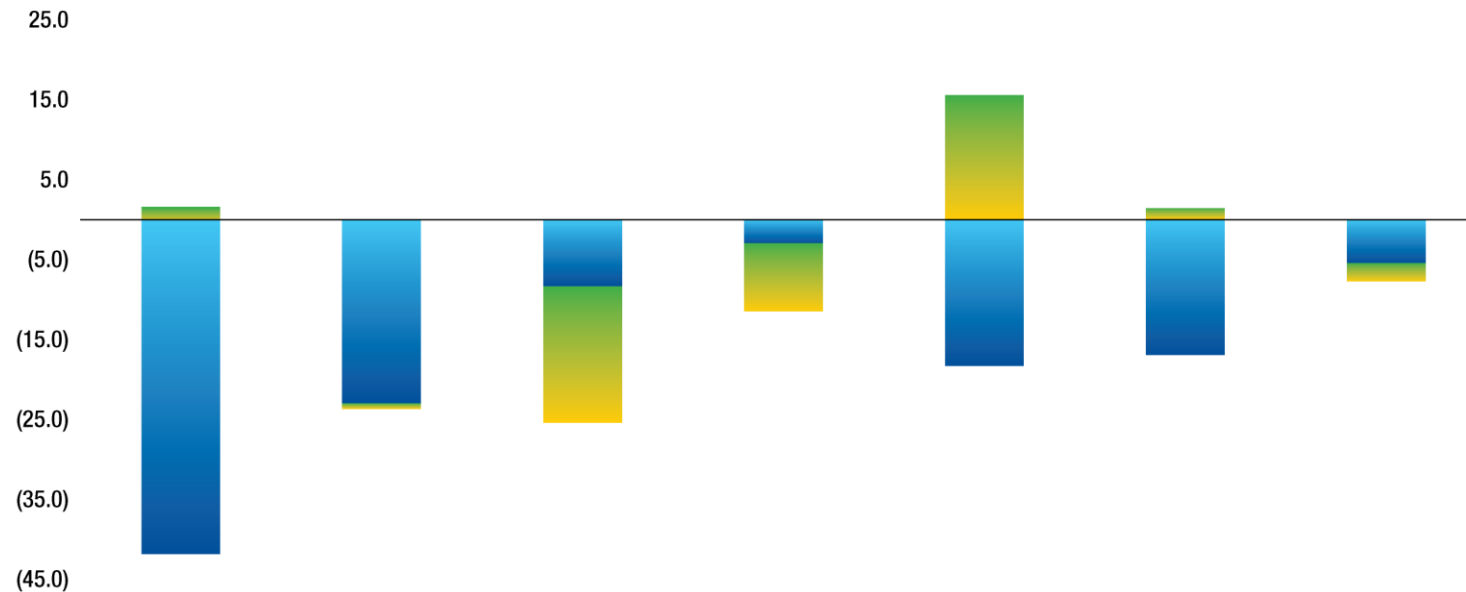
Cost for an Ambulatory Clinic Visit (including TeleHealth Visits)



- The cost to treat patients remained high in 2021-22 compared to the situation before the pandemic. We incurred \$165M in additional pandemic-related costs (it was \$170M in 2020-2021)
- These costs were mainly due to salary premiums (both COVID- and retention-related), additional supplies (PPE, reagents, etc.), enhanced cleaning and infection prevention and control processes, as well as triage at the hospital entrances, etc.
- We observed an increased cost of care in almost all of the types of services provided

# PORTRAIT DE L'ÉQUILIBRE BUDGÉTAIRE DU CUSM

## SNAPSHOT OF THE MUHC'S BALANCED BUDGET STATUS



	15-16	16-17	17-18	18-19	19-20	20-21	21-22
<b>Total</b>	<b>(40.4)</b>	<b>(23.4)</b>	<b>(25.5)</b>	<b>(11.5)</b>	<b>(2.8)</b>	<b>(15.6)</b>	<b>(7.8)</b>
<b>Oper. incl. RI</b>	<b>(42.0)</b>	<b>(23.1)</b>	<b>(8.4)</b>	<b>(3.0)</b>	<b>(18.4)</b>	<b>(17.0)</b>	<b>(5.5)</b>
<b>Immo.</b>	<b>1.6</b>	<b>(0.3)</b>	<b>(17.1)</b>	<b>(8.5)</b>	<b>15.6</b>	<b>1.4</b>	<b>(2.3)</b>

07

**RAPPORT CLINIQUE**  
**CLINICAL REPORT**

**MARTINE ALFONSO**  
Présidente-directrice générale adjointe  
Associate President and Executive Director





EMERGENCY STOP

SOMATOM  
Definition AS



# PORTRAIT CLINIQUE

## CLINICAL SNAPSHOT

- ▲ L'organisation des soins et des services est regroupée afin de répondre aux besoins de clientèles spécifiques, soit des missions cliniques.
- ▲ Les missions sont cogérées par un leader médical et un cadre supérieur administratif.
  - ▲ Santé des femmes
  - ▲ Santé mentale
  - ▲ Hôpital de Montréal pour enfants
  - ▲ Neurosciences
  - ▲ Chirurgie
  - ▲ Médecine
  - ▲ Soins du cancer
- ▲ Il y a également l'Urgence, l'imagerie diagnostique et interventionnelle ainsi que la grappe OPTILAB-CUSM.
- ▲ En novembre 2021, l'unité 2 est du CHSLD Pavillon Camille-Lefebvre de l'Hôpital de Lachine est désormais reconnue comme une unité qui offre des services de soins aigus de longue durée ainsi que des services d'hébergement à sa clientèle ventilo-assistée

# QUELQUES CHIFFRES CLINIQUES

## SOME CLINICAL DATA



Admissions par an

**34 280**

Admissions par jour

**94**

Visites à l'urgence par an

**162 759**

Chirurgies par an

**28 566**

Visites ambulatoires par an

**539 891**

Accouchements par an

**2 997**





Clinical laboratory tests

32,232,756

Medical imaging tests

489,105

Electrophysiology tests (ECG,EEG,EMG)

217,147

Nuclear medicine and PET exams

28,566

Cardiac catheterization lab and interventional electrophysiology tests and procedures

2,997

Radiation oncology treatments

23,697

Total Diagnostic and Therapeutic tests and procedures

33,007,804



## COVID-19

Admissions  
aux unités de soins

—  
**825**

Admissions  
aux soins intensifs

—  
**370**

Résultats de test négatifs  
envoyés par message texte

—  
**50 070**

Tests administrés

—  
**769 264**

# IMPACT DE LA PANDÉMIE

## IMPACT OF THE PANDEMIC



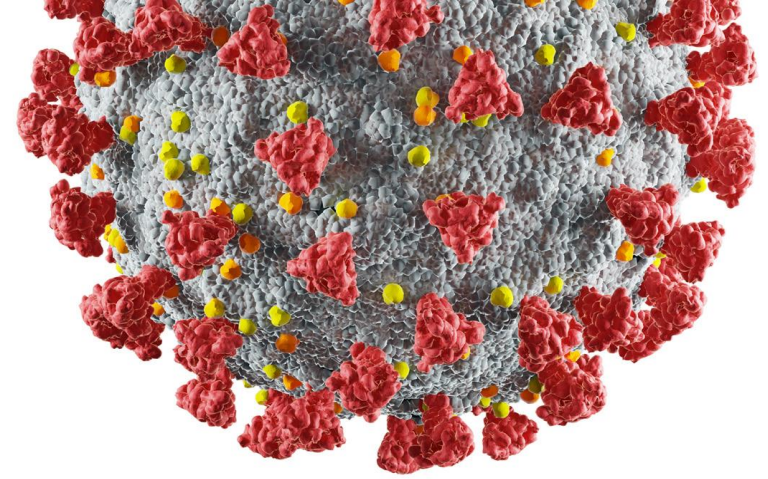
### ▲ 5<sup>e</sup> vague particulière à plusieurs égards

- ▲ Le plus grand nombre de patients hospitalisés / COVID+ (max = 176 patients simultanément)
- ▲ Unité dédiée COVID adulte avec un maximum de 76 lits (comparable à la première vague)
- ▲ Hausse marquée de la clientèle pédiatrique COVID+ jusqu'à 12 patients simultanément
- ▲ Forte augmentation d'une clientèle « COVID incidentelle » (patient COVID+ mais hospitalisé pour d'autres raisons, représentant environ 50 % des patients COVID+ hospitalisés)
- ▲ Très grand nombre de professionnels de la santé mis en quarantaine et éclosions sur les unités de soins du CUSM



# IMPACT DE LA PANDÉMIE

## IMPACT OF THE PANDEMIC



- ▲ **Les services réguliers du CUSM ont été lourdement affectés**
  - ▲ Environ 50 % des activités opératoires ont été réduites à partir de janvier 2022, puis en reprise graduelle par la suite
  - ▲ Environ 50 % des activités d'électrophysiologie interventionnelle et d'hémodynamie ont été réduites de janvier à février 2022
  - ▲ 20 % des activités ambulatoires spécialisées ont vécu la même situation, avec un fort pourcentage effectué en télésanté entre janvier et février 2022
  - ▲ Ces réductions ont eu de forts impacts sur l'accès et les listes d'attentes



# **PRIORITÉS CLINIQUES EN PARALÈLE LA RÉPONSE À LA PANDÉMIE**

## **CLINICAL PRIORITIES IN TANDEM WITH MANAGING COVID RESPONSE**

- ▲ **Patient Communications: 36-month roadmap with 8 well defined projects**
  - ▲ Unmask MUHC phone number
  - ▲ Put in place SMS and e-mail communication
  - ▲ Establish appointment reservation centre per clinical mission
  - ▲ Implement appointment self-management system
  - ▲ Update and improve phone book
  - ▲ Update Web site
  - ▲ Establish chat-bot on MUHC Web site
  - ▲ Implement new phone system
  
- ▲ **Télésanté**
  - ▲ Le CUSM est devenu mandataire du déploiement et de l'exploitation du Centre de coordination de soins virtuels provincial et de son centre de coordination des services numériques en santé



# **PRIORITÉS CLINIQUES EN PARALÈLE LA RÉPONSE À LA PANDÉMIE**

## **CLINICAL PRIORITIES IN TANDEM WITH MANAGING COVID RESPONSE**

### **▲ Embauches et/ou ajouts aux unités**

- ▲ Responsable du contrôle de la qualité du circuit du médicament
- ▲ Pharmaciens en oncologie adulte et pédiatrique ainsi qu'aux soins intensifs
  - ▲ Cela nous a aidé à mieux répondre à l'augmentation des volumes de patients et de recherche.

### **▲ Bilan comparatif des médicaments (BCM)**

- ▲ Une structure de projet complète a été mise en place pour déployer de façon systématique cette pratique organisationnelle requise (POR) dans le cadre de l'agrément de l'établissement.

### **▲ Professional Development**

- ▲ Over 20 nurses participated in the Strengths-Based Nursing and Healthcare Leadership Program
  - ▲ Deepens knowledge of leadership and management principles and supports equitable and culturally safe workplace cultures and environments
  - ▲ Part of a CIHR research grant led by the McGill Ingram School of Nursing

# **PRIORITÉS CLINIQUES EN PARALÈLE LA RÉPONSE À LA PANDÉMIE**

## **CLINICAL PRIORITIES IN TANDEM WITH MANAGING COVID RESPONSE**

### **▲ Implementation of the New Pharmacy Act**

- ▲ Four new advanced practice agreements were signed
- ▲ Pharmacists can now perform new procedures and take complete charge of patients, including initiating drug therapies in the intensive care unit and the hematology, oncology and bone marrow transplant units.

### **▲ Ententes pour réduire la hausse de nos listes d'attente liée à la pandémie**

- ▲ Cliniques spécialisées pour la chirurgie et les interventions endoscopiques

### **▲ Acquisition et implantation de nombreux équipements médicaux**

- ▲ Neuro : 4 systèmes de navigation chirurgicale soutenant les opérations complexes
- ▲ Site Glen : 5 systèmes vidéo endoscopiques en otolaryngologie (adultes) et un système d'imagerie par résonance magnétique périopératoire (pédiatrie)
- ▲ Hôpital de Lachine: un système d'angiographie rétinienne pour l'ophtalmologie
- ▲ Hôpital général de Montréal : nouvelles lampes dans le cadre de la rénovation des salles de traumatologie

# APPLICATION DE LA POLITIQUE PORTANT SUR LES SOINS DE FIN DE VIE

## APPLICATION OF THE POLICY CONCERNING END-OF-LIFE CARE

Activité	Information demandée	No. du 1 <sup>er</sup> avril 2021 au 31 mars 2022	No. du 1 <sup>er</sup> avril 2020 au 31 mars 2021
Soins palliatifs et de fin de vie	Nombre de personnes en fin de vie ayant reçu des soins palliatifs	695	847
Sédation palliative continue	Nombre de sédations palliatives continues administrées	13	11
Aide médicale à mourir	Nombre de demandes d'aide médicale à mourir formulées	96	54
	Nombre de demandes d'aide médicale à mourir administrées	41	22
	Nombre d'aides médicales à mourir non-administrées	55	32
Motifs			
• La personne est décédée en cours de processus		11	6
• La personne a changé d'avis		10	5
• La personne a perdu sa lucidité avant l'AMM		3	12
• La personne était non éligible		16	
• La mort naturelle n'était pas imminente dans le futur proche			1
• La personne a retiré sa demande avant l'évaluation			2
• La personne a été dirigée vers la communauté		11	4
• En attente d'évaluation		4	2

# MISES SOUS GARDE CONFINEMENTS

MISES SOUS GARDE	MISSION CH	MISSION CHSLD	TOTAL ÉTABLISSEMENT
Nombre de mises sous garde préventives appliquées	<b>676</b>	<b>12</b>	<b>688</b>
Nombre de demandes (requêtes de mises sous garde provisoire présentées au tribunal par l'établissement au nom d'un médecin ou d'un autre professionnel qui exerce dans l'établissement	<b>351</b>	<b>N/A</b>	<b>351</b>
Nombre de mises sous garde provisoire ordonnées par le tribunal et exécutées	<b>338</b>	<b>N/A</b>	<b>338</b>
Nombre de demandes (requêtes de mises sous garde en vertu de l'article 30 du Code civil présentées au tribunal par l'établissement	<b>199</b>	<b>N/A</b>	<b>199</b>
Nombre de mises sous garde autorisées par le tribunal en vertu de l'article 30 du Code civil et exécutées (incluant le renouvellement d'une garde autorisée)	<b>193</b>	<b>N/A</b>	<b>193</b>

# 08

## **RAPPORT SUR LA RECHERCHE** **RESEARCH REPORT**

**RHIAN TOUYZ**

**Directrice exécutive et scientifique en chef de l'IR-CUSM**  
**Executive Director and Chief Scientific Officer, RI-MUHC**



# L'INSTITUT DE RECHERCHE DU CUSM

## THE RESEARCH INSTITUTE OF THE MUHC

- ▲ Le ferment académique et intellectuel du CUSM
- ▲ Vise à améliorer nos connaissances dans le domaine des soins de santé.
- ▲ Tous les types de recherche
  - ▲ Biomédicale fondamentale
  - ▲ Axée sur le patient
  - ▲ Clinique appliquée
  - ▲ Axée sur les services et les systèmes de soins de santé
  - ▲ Axée sur les populations et sur la promotion de la santé, y compris les effets sociétaux et culturels sur la santé.



# L'IR-CUSM EN QUELQUES CHIFFRES : 2021-2022

## THE RI-MUHC IN NUMBERS: 2021-2022



**500**

active members,  
including fundamental,  
clinical and evaluative  
researchers



**1,472**

research trainees,  
including **461** M.Sc. and  
**583** PhD candidates,  
**278** postdocs and **150**  
clinical research fellows



**1,315**

staff in research  
and administration



Ongoing research  
collaborations in  
**67** countries



Over **2,500**

peer-reviewed scientific  
publications



Over **2,000**

scientific talks given by our  
researchers worldwide

monde



**30,767**

square metres of  
research space



**502**

research contracts and  
**620** agreements signed



# RÉSUMÉ DE FINANCEMENT

## FUNDING SUMMARY

Nous sommes fiers du succès de nos chercheurs dans les concours de financement et remercions envers le large éventail d'organisations dont le soutien a totalisé plus de 231 million \$ cette année.

Instituts de recherche en santé du Canada	51 744 749
Fondations du Centre universitaire de santé McGill (CUSM)*	28 368 705
Fonds de recherche du Québec—Santé	14 334 833
Génome Québec et Génome Canada	11 821 668
Fondation canadienne pour l'innovation	10 808 132
Conseil de recherche en sciences naturelles et génie du Canada	5 751 541
Chaires de recherche du Canada (gouvernement du Canada)	5 400 000
Fonds de soutien à la recherche (gouvernement du Canada)	5 078 324
National Institutes of Health	4 770 365
Ministère de l'Économie et de l'Innovation (Québec)	4 184 243
Agence de la santé publique du Canada	3 729 159
Fondation Neuro Canada	3 642 337
Gouvernement du Canada	2 424 637

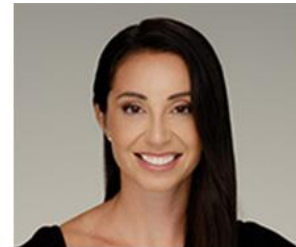
Ministère de l'Éducation et de l'Enseignement supérieur (Québec)	2 243 284
Michael J. Fox Foundation for Parkinson's Research	1 912 641
Gouvernement du Québec—autres ministères	1 384 691
Biogen inc.	1 355 483
U.S. Department of Defense/U.S. Navy	1 277 765
Fondation Terry Fox et Institut de recherche Terry Fox	1 112 532
CQDM	1 093 557
MEDTEQ	938 059
Cancer Research UK	807 722
Costello Bequest Foundation	723 785
Société canadienne du cancer (SCC) et Institut de recherche de la SCC	679 932
F. Hoffmann–La Roche & Co.	645 147
MITACS	607 667

Fonds de recherche du Québec—Nature et technologies	587 320
Conseil de recherches en sciences humaines	492 386
Children's Oncology Group	441 760
Cœur + AVC	329 609
Fonds de recherche du Québec—Société et culture	303 211
Pfizer Canada	300 000
Autres industries	24 571 820
Autres organismes subventionnaires	24 512 364
Revenus d'investissement	9 805 909
Revenus des activités de conseil et autres	2 692 736
Autres dons	776 923

# PRIX ET HOMMAGES

## AWARDS AND RECOGNITION

- ▲ **Celeste Johnston** : Order of Canada from the Governor General of Canada
- ▲ **Ariane Marelli** : John J. Day MD Award of Excellence, Heart & Stroke Foundation of Quebec.
- ▲ **Bruce Mazer** : Inaugural Donald Stark Award for Excellence in Leadership in the Canadian Allergy Community, The Canadian Allergy, Asthma, and Immunology Foundation
- ▲ **Togas Tulandi and Jean Bourcier**
- ▲ **And many more...**



es

# NOS PROGRAMMES DE RECHERCHE

## OUR RESEARCH PROGRAMS



PROGRAMME EN RÉPARATION DU CERVEAU ET NEUROSCIENCES INTÉGRATIVES

PROGRAMME DE RECHERCHE SUR LE CANCER

PROGRAMME DE RECHERCHE EN SANTÉ CARDIOVASCULAIRE AU LONG DE LA VIE

PROGRAMME EN SANTÉ DE L'ENFANT ET EN DÉVELOPPEMENT HUMAIN

PROGRAMME DE RECHERCHE EN DÉSORDRES MÉTABOLIQUES ET LEURS COMPLICATIONS

PROGRAMME EN MALADIES INFECTIEUSES ET IMMUNITÉ EN SANTÉ MONDIALE

PROGRAMME DE RECHERCHE : BLESSURE, RÉPARATION, RÉCUPÉRATION

PROGRAMME DE RECHERCHE TRANSLATIONNELLE SUR LES MALADIES RESPIRATOIRES

# FAITS SAILLANTS DE LA RECHERCHE

## RESEARCH HIGHLIGHTS

### ▲ BRAIN REPAIR AND INTEGRATIVE NEUROSCIENCE (BRaIN)

- ▲ A clinical trial that could change how we treat dementia, Lisa Koski, PhD and her team
- ▲ Toward a better understanding of neurodevelopmental disorders including autism and Smith–Magenis syndrome (SMS), early career researcher Wei–Hsiang Huang, PhD, and his team
- ▲ A multidisciplinary team to develop new treatments for vision loss, including Janine Mendola, PhD, Amir Shmuel, PhD, and Leonard Levin, PhD

### ▲ CANCER RESEARCH PROGRAM (CRP)

- ▲ A new gene at the origin of some cases of ovarian cancer, research team led by Dr. Patricia Tonin
- ▲ Innovative device developed for gastroenterostomy bypass, Dr. Yen–I Chen leads the M–EPASS pilot study
- ▲ Critical finding for cancer immune therapy, led by Ian Watson, PhD



# FAITS SAILLANTS DE LA RECHERCHE

## RESEARCH HIGHLIGHTS

### ▲ **CARDIOVASCULAR HEALTH ACROSS THE LIFESPAN (CHAL)**

- ▲ Lifespan perspective on congenital heart disease research, Dr. Ariane Marelli
- ▲ Accurately assessing risk for preeclampsia, Dr. Stella Daskalopoulou Protective effect for heart failure events in patients hospitalized with COVID-19, Dr. Abhinav Sharma led the RAAS-COVID-19 trial



### ▲ **CHILD HEALTH AND HUMAN DEVELOPMENT (CHHD)**

- ▲ Next-generation sequencing and recurrent pregnancy loss, Rima Slim, PhD
- ▲ Developing a national pediatric diabetes registry: Drs. Meranda Nakhla and Julia Von Oettingen are co-leaders of a pan-Canadian team
- ▲ Training to improve research on life-threatening diseases, Dr. Patricia Fontela's collaboration with Sunnybrook & UBC

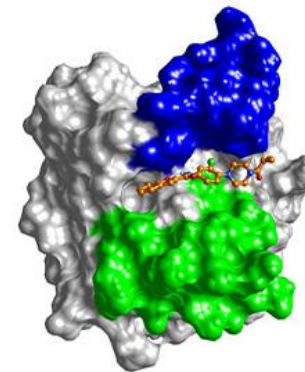
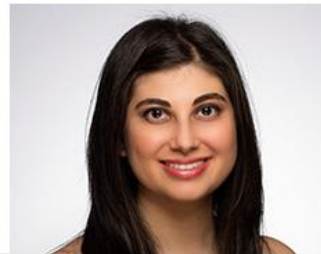
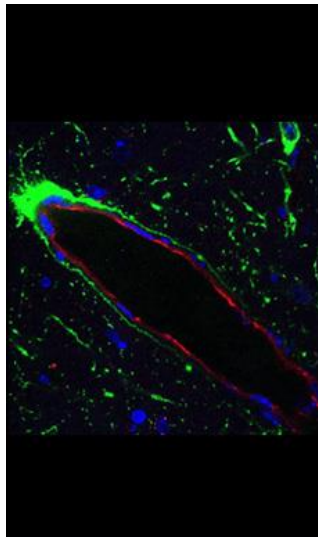


# FAITS SAILLANTS DE LA RECHERCHE

## RESEARCH HIGHLIGHTS

### ▲ METABOLIC DISORDERS AND COMPLICATIONS (MeDiC)

- ▲ How a hunger-suppressing hormone crosses the blood-brain barrier, study led by Maia Kokoeva, PhD
- ▲ New G protein inhibitor identified, with potential for cancer therapies, study led by Stéphane Laporte, PhD
- ▲ Type 1 diabetes: a combination therapy that could improve outcomes, first author Ahmad Haidar, PhD, with the Lunenfeld-Tanenbaum Research Institute in Toronto



# FAITS SAILLANTS DE LA RECHERCHE

## RESEARCH HIGHLIGHTS

### ▲ INFECTIOUS DISEASES AND IMMUNITY IN GLOBAL HEALTH (IDIGH)

- ▲ Self-testing: A tool to accelerate HIV elimination, Dr. Nitika Pant Pai
- ▲ COVID-19 vaccine strategies used with older people in Quebec, Led by Dr. Donald Vinh
- ▲ Preventing hospitalization following COVID-19 infection in vulnerable populations, led by Dr. Todd C. Lee and Dr. Emily McDonald



### ▲ INJURY REPAIR RECOVERY (IRR)

- ▲ The Clinical Innovation Platform opens at the RI-MUHC, Dr. Gerald Fried and Jake Barralet, PhD
- ▲ Surgical Robotics Centre: A vision for excellence developing next-generation surgical robots for unmet clinical needs

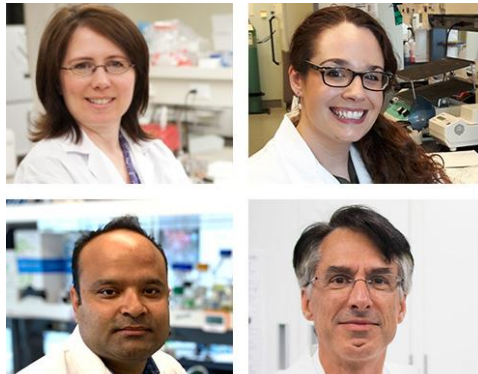


# FAITS SAILLANTS DE LA RECHERCHE

## RESEARCH HIGHLIGHTS

### ▲ TRANSLATIONAL RESEARCH IN RESPIRATORY DISEASES (RESP)

- ▲ Protection against development of chronic obstructive pulmonary disease, Dr. Carolyn Baglole
- ▲ New mechanism of inflammation in muscular dystrophy, Dr. Basil Petrof
- ▲ Regular screening for tuberculosis in Inuit communities. The Nunavik Regional Board of Health & Social Services has partnered with RI-MUHC researchers, including Dr. Kevin Schwartzman





# 09

## **RAPPORT SUR L'ENSEIGNEMENT** **EDUCATION REPORT**

**ELENE KHALIL**  
Directrice de l'enseignement  
Director of Education



# 4084 APPRENANTS AU CUSM

## 4084 LEARNERS AT THE MUHC

- ▲ 651 résidents
- ▲ 149 boursiers
- ▲ 21 résidents dentisterie
- ▲ 783 étudiants en médecine  
(365 en 3+4 année)
- ▲ 2129 stagiaires en soins infirmiers
- ▲ 32 152 jours-présence

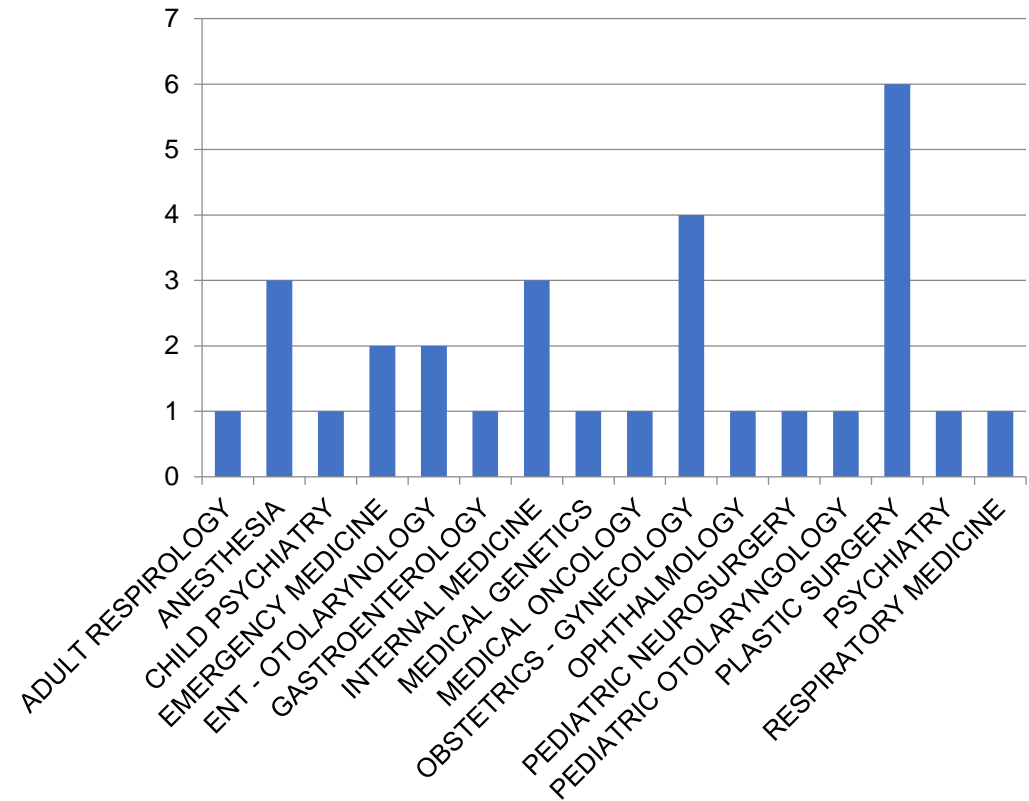
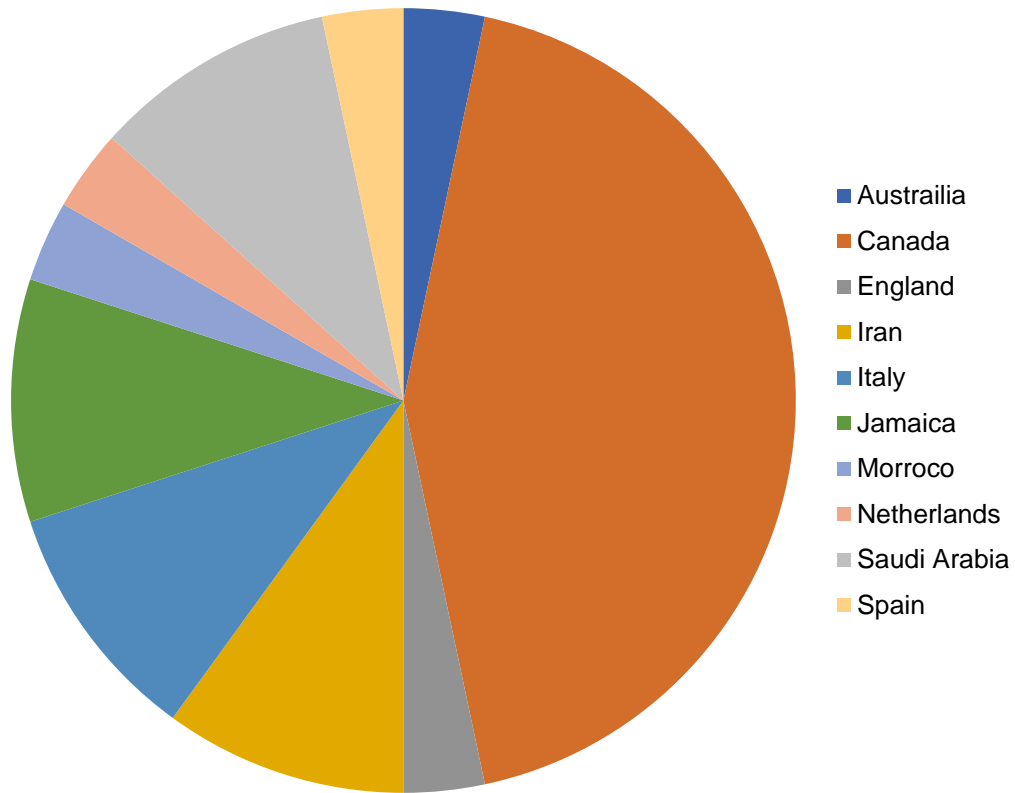


# SERVICES MULTIDISCIPLINAIRES

## ALLIED HEALTH SERVICES

DÉPARTEMENT	NOMBRE D'APPRENANTS
Physiothérapie	72
Ergothérapie	44
Diététique	73
Orthophonie	5
Audiologie	10
Services sociaux	19
Psychologie	89
Inhalothérapie	27
Perfusion	5
Thérapie recreative	2
Soins infirmiers de liaison	3
Services "Child-life"	2
TOTAL	351

# STAGES D'OBSERVATION ( 30+22 ÉTUDIANTS EN MÉDECINE DE MCGILL) OBSERVERSHIPS ( 30 + 22 MCGILL MEDICAL STUDENTS)



# LES SERVICES DE BIBLIOTHÈQUE

## LIBRARY SERVICES

- ▲ Soutien aux chercheurs, cliniciens, éducateurs et apprenants:
  - ▲ Optimisation du processus de revue systématique (mise à jour partagée avec d'autres institutions au Québec)
  - ▲ 1314 articles et chapitres fournis
  - ▲ Support de recherche:
    - ▲ cités comme co-auteur sur 13 revues systématiques, examens de la portée et méta-analyses publiés dans la dernière année

Centre universitaire de santé McGill McGill University Health Centre BIBLIOTHÈQUES

Accueil | Accès à distance | Nous joindre | English

Rechercher dans le site

À propos Emprunter, demander, renouveler Soutien à la recherche Formations et guides Ressources électroniques Portail pour les patients

Besoin d'aide pour une recherche ?  
Complétez le formulaire de demande de recherche

Journaux en ligne et papier CUSM Livres CUSM Journaux en ligne McGill Catalogue McGill

RECHERCHER [input] DANS Titre contient... [dropdown] ALLER > RECHERCHE AVANCÉE >

**Réouverture de toutes les bibliothèques 24 h sur 24**

Pour réserver un espace au Glen entre 8h00 et 16h00, cliquez [ici](#) ([tutoriel](#) disponible).  
Accédez à la [foire aux questions](#) pour d'autres informations sur les services offerts.

**Ressources**

– Accès rapide

CUSM	McGill
Accès à distance	Accès hors campus
Journaux en ligne	Journaux en ligne
UpToDate	UpToDate
Medline via Ovid	Medline via Ovid
PubMed	PubMed

# AUTRES BON COUPS

## OTHER ACHIEVEMENTS

- ▲ Réouverture progressive d'espaces physiques de bibliothèque a permis d'offrir des salles d'étude
- ▲ Nouveau système de réservation, LibCal, offre la possibilité de réserver un espace, s'inscrire à des ateliers et consulter le personnel dans un environnement sécuritaire.
- ▲ Formations sur la recherche et publication de littérature médicale
- ▲ Enseignement et support aux chercheurs/étudiants tout au long du processus de revue systématique
- ▲ Nouvelles formations sur des sujets spéciaux (libre accès, journaux prédateurs, base de données médicale) pour différents groupes
- ▲ Lancement du compte Twitter des bibliothèques CUSM
- ▲ Textbooks for Change – première institution Québécoise à faire partenariat



# RESSOURCES POUR PATIENTS

## PATIENT EDUCATION

- ▲ Sujets de santé pour les patients:
  - ▲ Création de 14 nouvelles pages
  - ▲ 23 mises à jour
  - ▲ français et anglais
- ▲ Mise à jour de 16 documents éducatifs bilingues
- ▲ Début d'un projet d'offre de livres numériques pour les patients





# SERVICES MULTIMÉDIA

## MULTIMEDIA SERVICES

### ▲ ORBS:

- ▲ Upgraded administration functions for more control of information and new conference room creation
- ▲ Adapted functions for a hybrid workspace within the organization (shared desks)
- ▲ Expanded the ORBS function outside of Glen site

### ▲ Telehealth Equipment Technology Mandate:

- ▲ New service transferred from MUHC Partnership Office
- ▲ Alignment with the telehealth technology requirement moving forward with Teams compatible equipment



# SERVICES MULTIMÉDIA

## MULTIMEDIA SERVICES

### ▲ Video teaching:

- ▲ Creation with a patient partner of a video for health care professionals that details the realities of the cancer survivors during recovery

### ▲ Medical Illustration:

- ▲ Created a website banner and digital poster with QR code for the Disaster simulation event. This provides easy access to course announcement, registration, and course materials through a smart phone for busy employees



# CUSM-SIM-i

## MUHC-i-SIM

- ▲ Move from Covid support toward curriculum support across 5 MUHC sites
- ▲ New staff onboarding and up-training
- ▲ Maintenance of competence
- ▲ Continuing professional development
- ▲ Sim-education support for learners in all health professions



# SUPPORT AU CURRICULUM, RECHERCHE ET PROJETS SPÉCIAUX

## CURRICULUM AND RESEARCH SUPPORT, SPECIALIZED PROJECTS

- ▲ Soins de base en réanimation
- ▲ Réanimation cardiaque avancée
- ▲ Simulations code Bleu, Blanc, Orange
- ▲ Formation par simulation régulière pour résidents (adultes et pédiatriques)
- ▲ Pratique technique des étudiants en médecine
- ▲ Cours de soins infirmiers en traumatologie
- ▲ Ateliers de trachéotomie pour les infirmières
- ▲ Cours sur la pratique, les interventions et les soins d'urgence au Canada (EPICC)
- ▲ Ateliers sur autres compétences soins infirmiers
- ▲ Cours de pratique élargie pour infirmier(e) auxiliaire autorisé(e)
- ▲ Atelier de trachéostomie pour infirmier(e) auxiliaire autorisé(e)
- ▲ Principes de déplacements sécuritaires des bénéficiaires
- ▲ Ateliers d'inhalothérapie, pharmacie, accès vasculaire, soins des plaies, odontologie
- ▲ Réactions au contraste (radiologie)
- ▲ Formation ante-partum et obstétrique
- ▲ Atelier d'évaluation en rhumatologie
- ▲ Simulation compétences chirurgicales
- ▲ Ateliers de leadership et préceptorat
- ▲ Débriefing d'un événement critique - cours de facilitateur
- ▲ Ukraine Clinical ( JIT) Education Videos (pediatrics)
- ▲ Recherche:
  - ▲ Réalité virtuelle (Anesthésie péd)
  - ▲ Procédure de traitement ex utero intrapartum (EXIT)
  - ▲ Simulations des procédures de thérapie génique pour l'Institut de recherche du CUSM (pédiatrie)
  - ▲ Régulation des émotions et impact sur l'apprentissage

# SUPPORT AU CURRICULUM, RECHERCHE ET PROJETS SPÉCIAUX

## CURRICULUM AND RESEARCH SUPPORT, SPECIALIZED PROJECTS

- ▲ Total trained at center and in-situ: 1264 clinicians
  - ▲ ↑ 67% increase vs 2020-21
- ▲ Total simulated experiences: 102 individual events
- ▲ **Team:**
  - ▲ Simulation Specialist Advisor
  - ▲ Clinical Nurse Educator
  - ▲ Administrative Technician
  - ▲ Many volunteers and collaborators

# LA SIMULATION AU PROFIT DES SOINS TERTIAIRES ET QUATERNAIRES

## SIMULATION BENEFITING TERTIARY AND QUATERNARY CARE



### ▲ Equipment:

- ▲ Significant acquisition in state-of-the-art simulation equipment, including virtual and augmented reality trainers
- ▲ Expansion in the fidelity, realism and complexity of simulations supporting tertiary/quaternary care

### ▲ Space:

- ▲ Biggest challenge
- ▲ Temporary use of McConnell Resource Center
- ▲ Optimization of space use through collaborations with RI, Shriners'...
- ▲ Feasibility study completed Jan 2022
- ▲ March 2022: temporarily relocated to 5100 de Maisonneuve

# INITIATIVE VERTE CUSM-SIM-I

## MUHC-I-SIM GREEN INITIATIVE

- ▲ Ongoing sustainable goal of the simulation centre to recycle, reuse, repurpose and cut costs allowing funding to be dedicated to education, research and innovation.



- ▲ Recovery and recuperation of decommissioned /retired equipment and expired consumable goods  
= ~\$600,000

# 10

**PÉRIODE DE QUESTIONS DU PUBLIC**  
**PUBLIC QUESTION PERIOD**



## QUESTION DE KALYANI DESAI

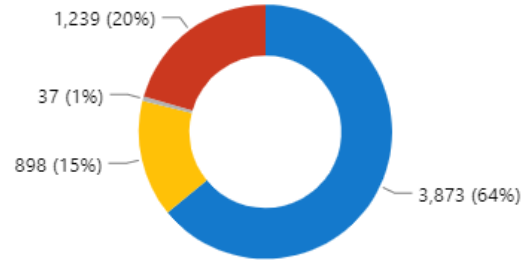
### QUESTION FROM KALYANI DESAI

- ▲ **1A** – What is actively being done by the MUHC leadership/whoever to bring the wait times for critical diagnostic tests and elective surgeries to an acceptable level?
- ▲ **1B** - What are the benchmarks being used and where does the MUHC stand vis-a-vis peers?
- ▲ **1C** - Is it considered normal for someone to still be waiting almost 1 year later to have a date for eye surgery? Or for someone to be given a date  $\frac{3}{4}$  of a year later to get an echocardiogram when they're considered semi urgent

# NETWORK

Ressources humaines  
2022-2023 P06 S4

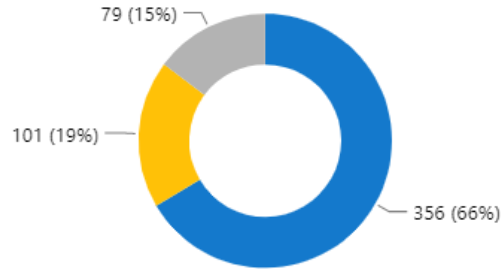
85 / 89



● Postes présents ● Absences ● ETC relocalisés ● Postes non compl...

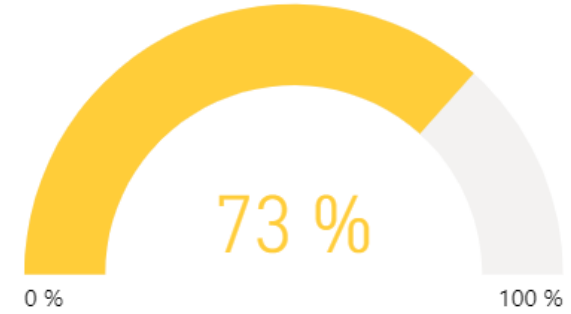
Salles d'opération  
2022-2023 P06 S4

85 / 89



● Salles utilisées ● Salles fermées ● Salles potentiellement utilisables

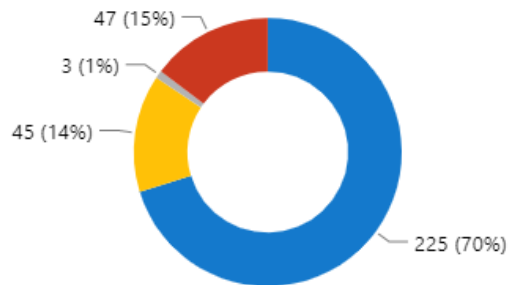
Taux d'utilisation des salles d'opération  
2022-2023 P06



# MUHC:

Ressources humaines  
2022-2023 P06 S4

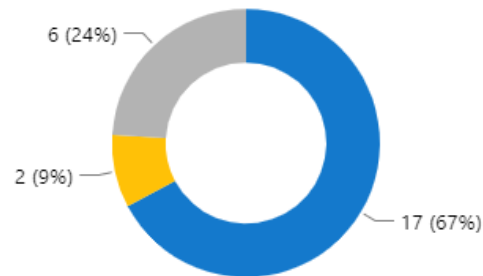
85 / 89



● Postes présents ● Absences ● ETC relocalisés ● Postes non compl...

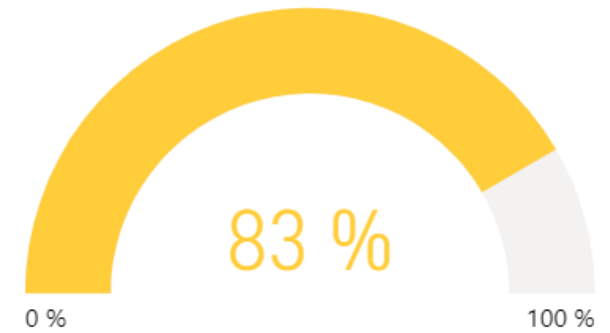
Salles d'opération  
2022-2023 P06 S4

85 / 89



● Salles utilisées ● Salles fermées ● Salles potentiellement utilisables

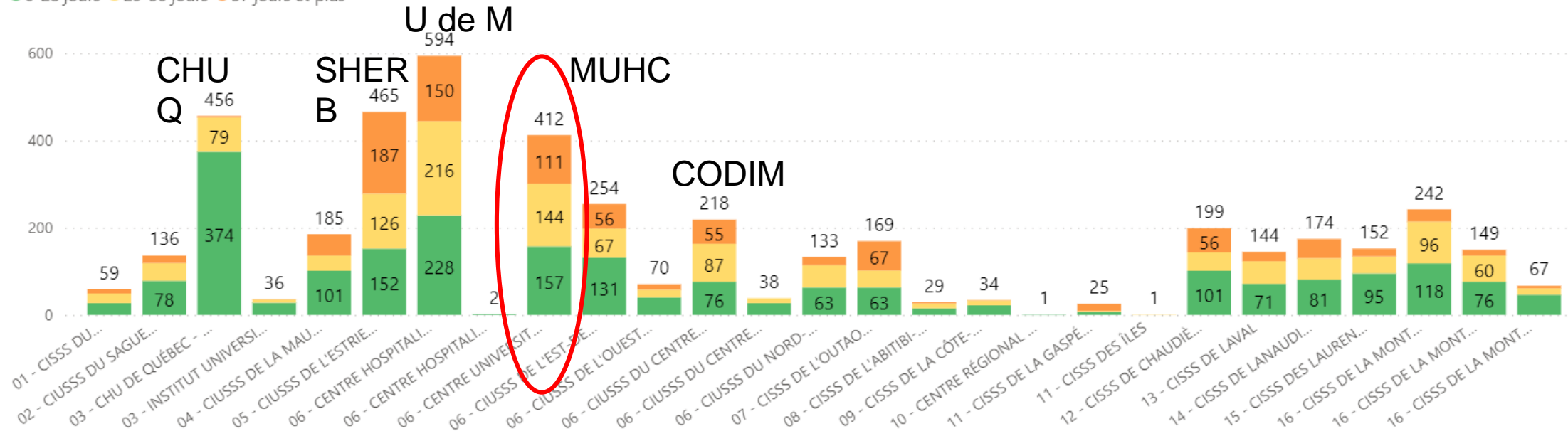
Taux d'utilisation des salles d'opération  
2022-2023 P06



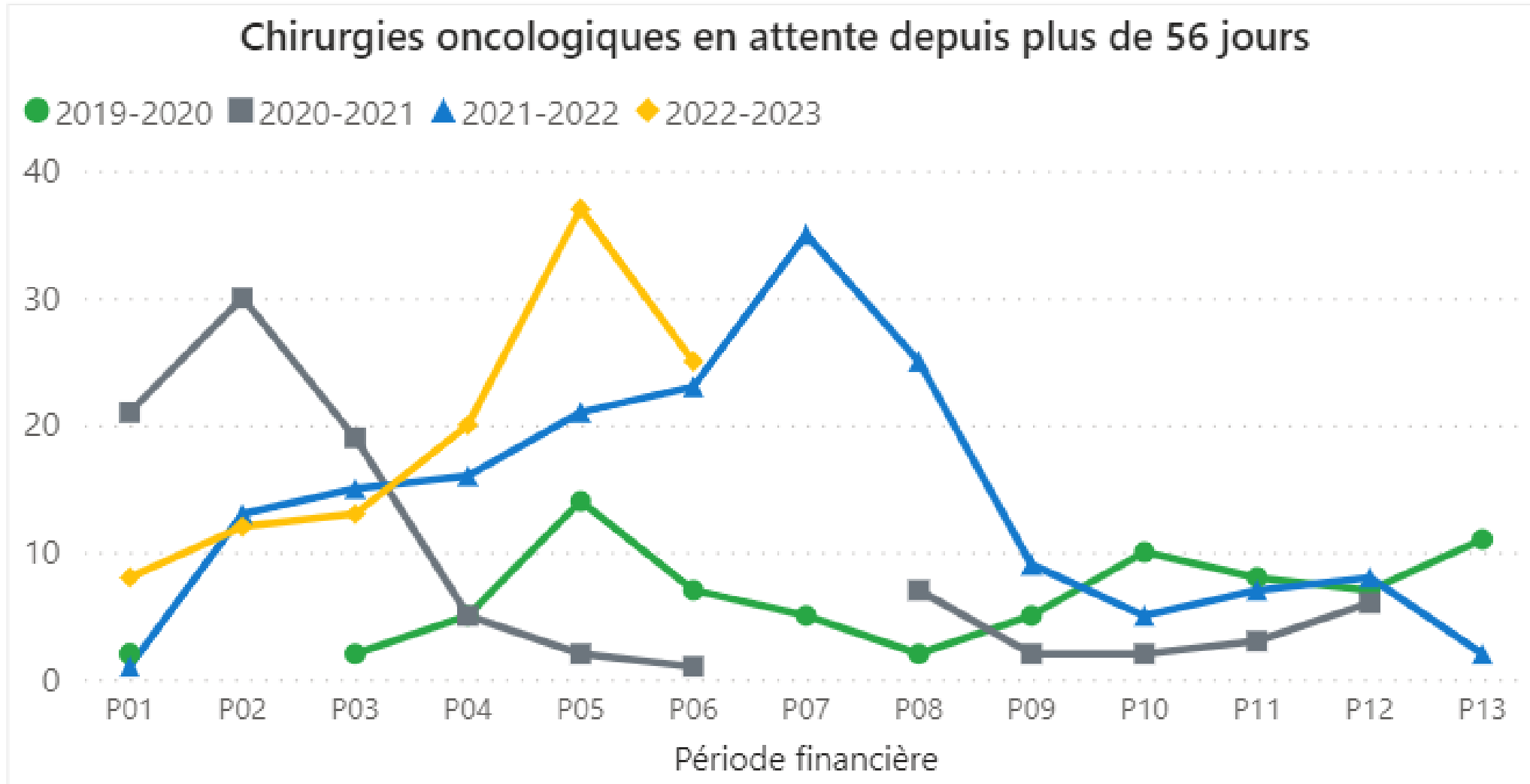
# ONCOLOGIC SURGERY WAIT LISTS – PROVINCIAL COMPARISON

Chirurgies oncologiques en attente par Région/Établissement à la période 2022-2023-P06

● 0-28 jours ● 29-56 jours ● 57 jours et plus



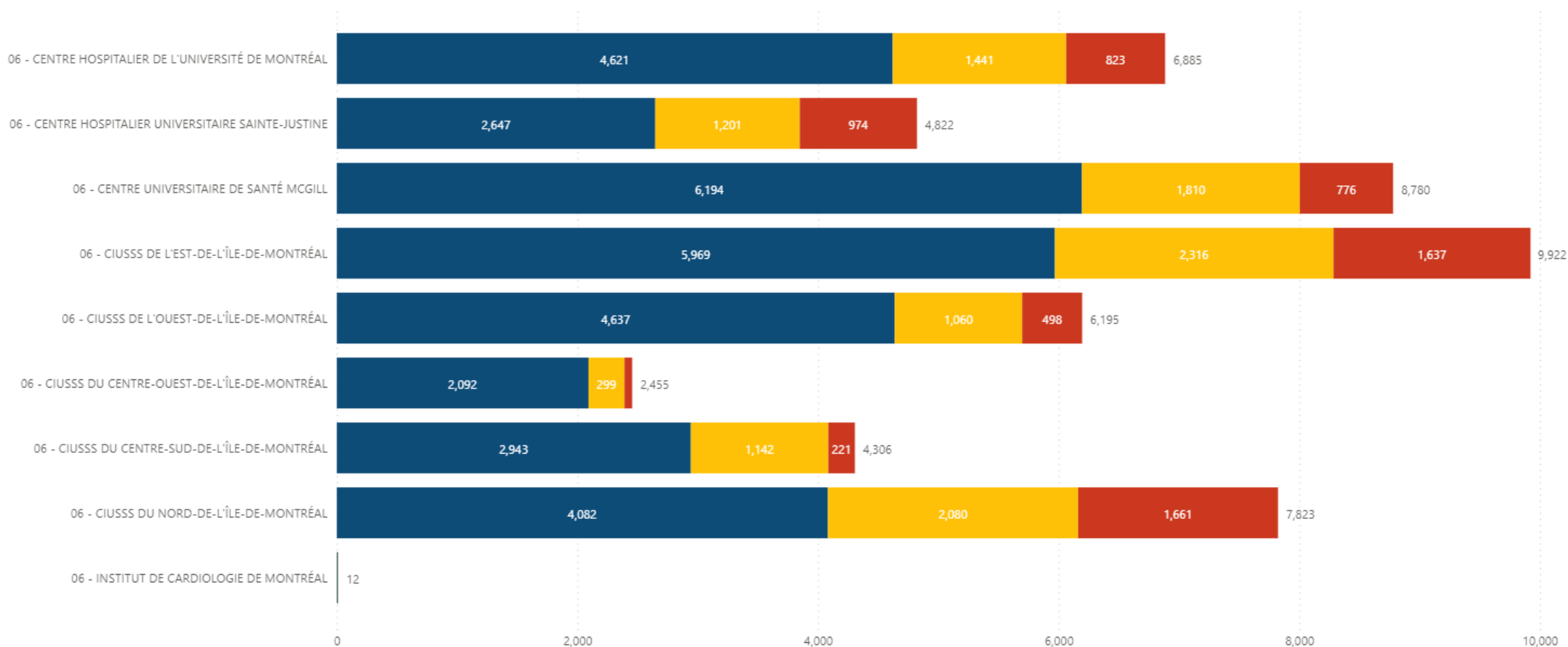
# MCGILL ONCOLOGIC SURGERY OVER 56 DAYS VS PREVIOUS YEARS



# MONTREAL REGION. NUMBER OF SURGERIES BY WAIT TIMES. ALL TYPES OF SURGERIES.

Nombre de chirurgies en attente par établissement

Délai d'attente ● Moins de 6 mois ● 6 à 12 mois ● 1 an et plus



Note : Lors de la comparaison entre les établissements, il est important de prendre en compte leur mission ainsi que les contextes démographiques variés.

## QUESTION FROM KALYANI Desai:

Is it considered normal for someone to still be waiting almost 1 year later to have a date for eye surgery? Or for someone to be given a date  $\frac{3}{4}$  of a year later to get an echocardiogram when they're considered semi urgent

### ▲ It depends on the type of surgery

- ▲ Sometimes, delays do not come from us (patient refusal, patient not ready because of a concurrent medical condition).
- ▲ Prioritization system that allows us to define what an acceptable time frame would be depending on the surgeon's assessment of the patient. We have to make difficult choices. Ideally, no one would wait a year for an operation.
- ▲ Despite the pandemic, last year the MUHC via its Lachine Hospital and CMS performed over 5,000 eye surgeries.

### ▲ Important to follow up with surgeon

- ▲ Any patient who has been waiting more than a year should be in contact with his or her surgeon to make sure that their condition has not evolved and that they are still registered on that list.

### ▲ Access to cardiac ultrasound as well as radiology

- ▲ Not immune to the lack of specialized technologists.
- ▲ We are looking at the notion of a second offer with our network partners in conjunction with the MSSS.

# 11

**MOT DE CLÔTURE DU PRÉSIDENT  
DU CONSEIL D'ADMINISTRATION ET LEVÉE DE SÉANCE**  
CHAIR'S CLOSING REMARKS  
AND ADJOURNMENT

PETER KRUYT

# **SINCÈRES REMERCIEMENTS**

## **HEARTFELT GRATITUDE**

- ▲ Dr. Pierre Gfeller and his dedicated and talented management team
- ▲ Professional councils, advisory committees
- ▲ Patients and their families
- ▲ Foundations and donor community
- ▲ McGill University and other partners
- ▲ All of the MUHC's professionals, researchers, employees and volunteers
- ▲ Board colleagues

**VOUS NOUS GARDEZ TOURNÉ VERS L'AVENIR**  
**YOU HELP US TO KEEP EYEING THE FUTURE**



PROCHAINE ASSEMBLÉE PUBLIQUE ANNUELLE  
NEXT ANNUAL PUBLIC MEETING  
2022-2023

23-10-2023

CONCEPTION GRAPHIQUE / DESIGN:  
MCGILL GRAPHIC DESIGN STUDIO

Centre universitaire  
de santé McGill



McGill University  
Health Centre



AGRÉMENT  
CANADA

PALMARÈS  
CANADIEN DES  
**40**  
HÔPITAUX DE  
RECHERCHE  
2021 RESEARCH  
Infosource Inc.



Lauréats  
**KILLAM**  
Laureates



McGill



RUISSS  
McGill